

JOONIS: 1 KORRUSE PLAAN	ÜKSIKELAMU ARHITEKTUURNE PROJEKT				REITER EP 10102500-0001
	JUHATAJA V. FALKENBERG	PROJEKT D. DUDKIN	Leht: 3		ARHITEKTUURBÜROO FP
OBJEKT : HARJU MK, MAARDU linn, RAUDÜRDI tee 7VÕTMEHEINA tee 15	STAADIUM EEL	PROJEKTI OSA	FAILI NIMI MÕÕTKAVA	04.2014	1: 50
TELLIJA : Aleksandr Merilaine					

KASUTAVAD MATERJALID

1. KATUS

profiilplekk, toon RR32 - pruun
vihmaveerennid, torud,
korstein sama tooni
õhuvahe rooviga 25 mm
katusekile
õhuvahe rooviga 25 mm
tuletõkeplaat 15 mm
sarikad - pruss 50x200+50x150 mm (koos
villaga)
samm 600 mm
isover 350 mm
ehituslik papp
OSB plaat 2x13 mm
viimistlus

2. Välissein

välisviimistlus - fassadi tellis,
toon RAL 1015 Hele elevantiluu
õhuvahe rooviga 15 mm
plokk Texoblock GRAND 375 mm
viimistlus

3. Pööningulaqi

3-1:

Mineraalvill 350 mm
talad 50x200 mm samm 600 mm
ehituslik papp
OSB plaat 2x12 mm
viimistlus

3-2:

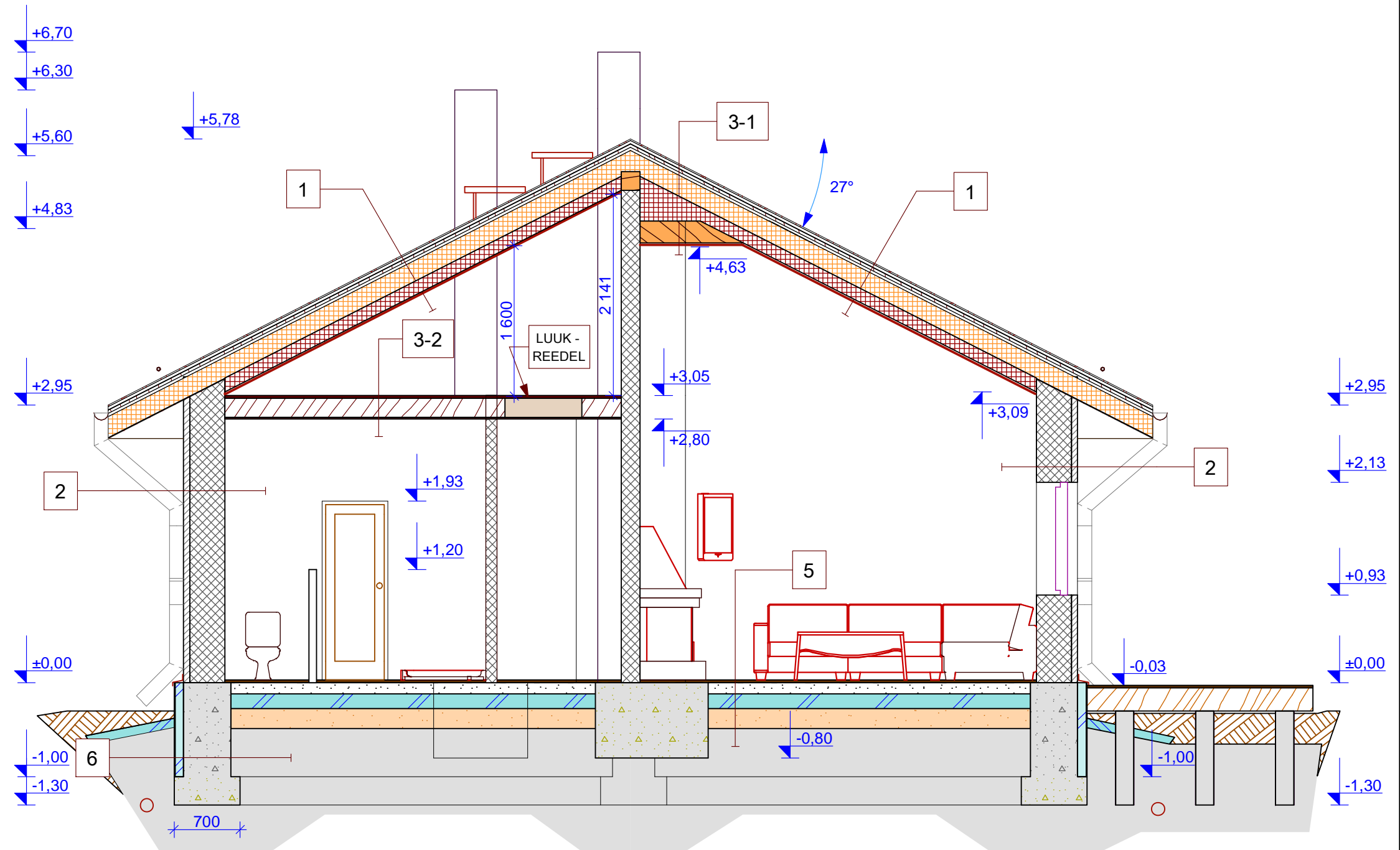
vineer 2x16 mm
talad 50x200 mm samm 600 mm
isover 200 mm
ehituslik papp
OSB plaat 2x12 mm
viimistlus

5. Põrand

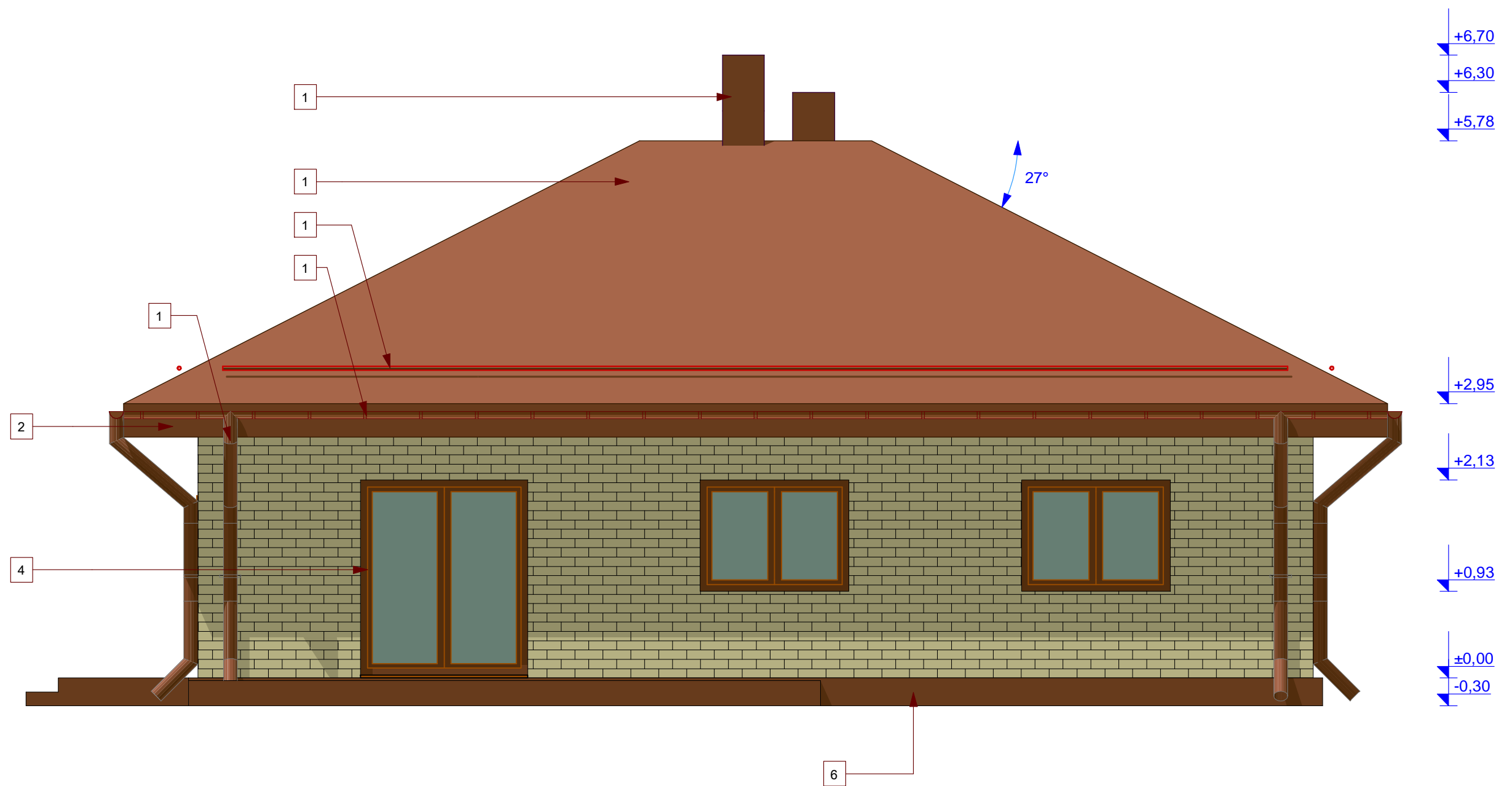
parkett 6 mm
parketi alusmatt 8 mm
betoon 120 mm
penoplast 150 mm
hüdroisolatsioon
tihendatud liiv 200 mm
tihendatud killustik 800 mm

6. Vundament

krohv REVCO, toon L109 - pruun
penoplast 100 mm bit. mastiik
hüdroisolatsioon
monoliitne r/betoon 500 mm

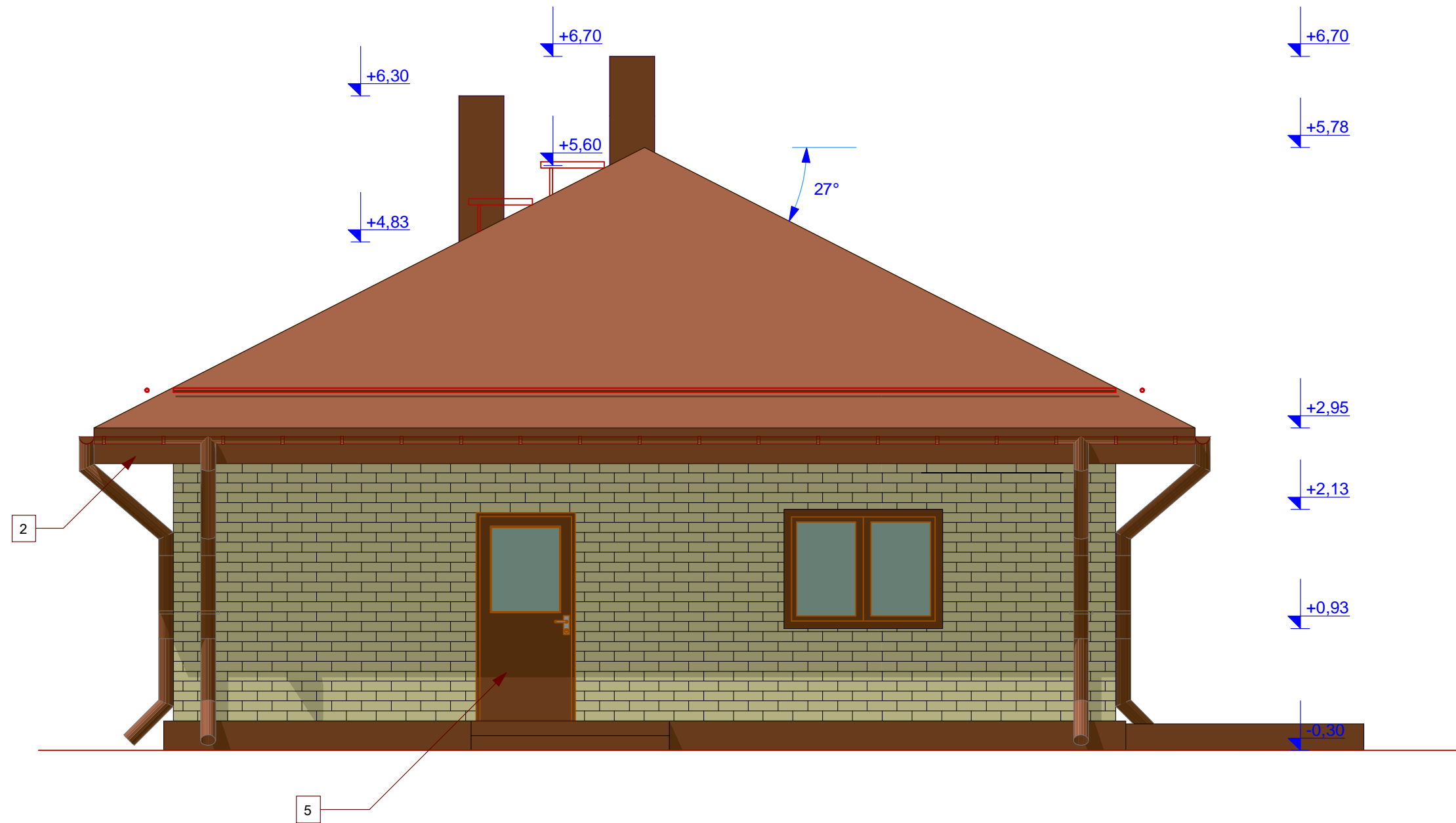


JOONIS:	ÜSIKELAMU ARHITEKTUURNE PROJEKT				RETTER EP 10102500-0001
	LÕIGE A - A		JUHATAJA	V. FALKENBERG	
OBJEKT :	HARJU MK, MAARDU linn, RAUDÜRDI tee 7/VÕTMEHEINA tee 15		PROJEKT	D. DUDKIN	
TELLIJA :	Aleksandr Merilaine		STAADIUM	PROJEKTI OSA	FAILI NIMI
			EEL		MÕÕTKAVA
				09.2012	1: 50
					ARHITEKTUURIBÜROO FP



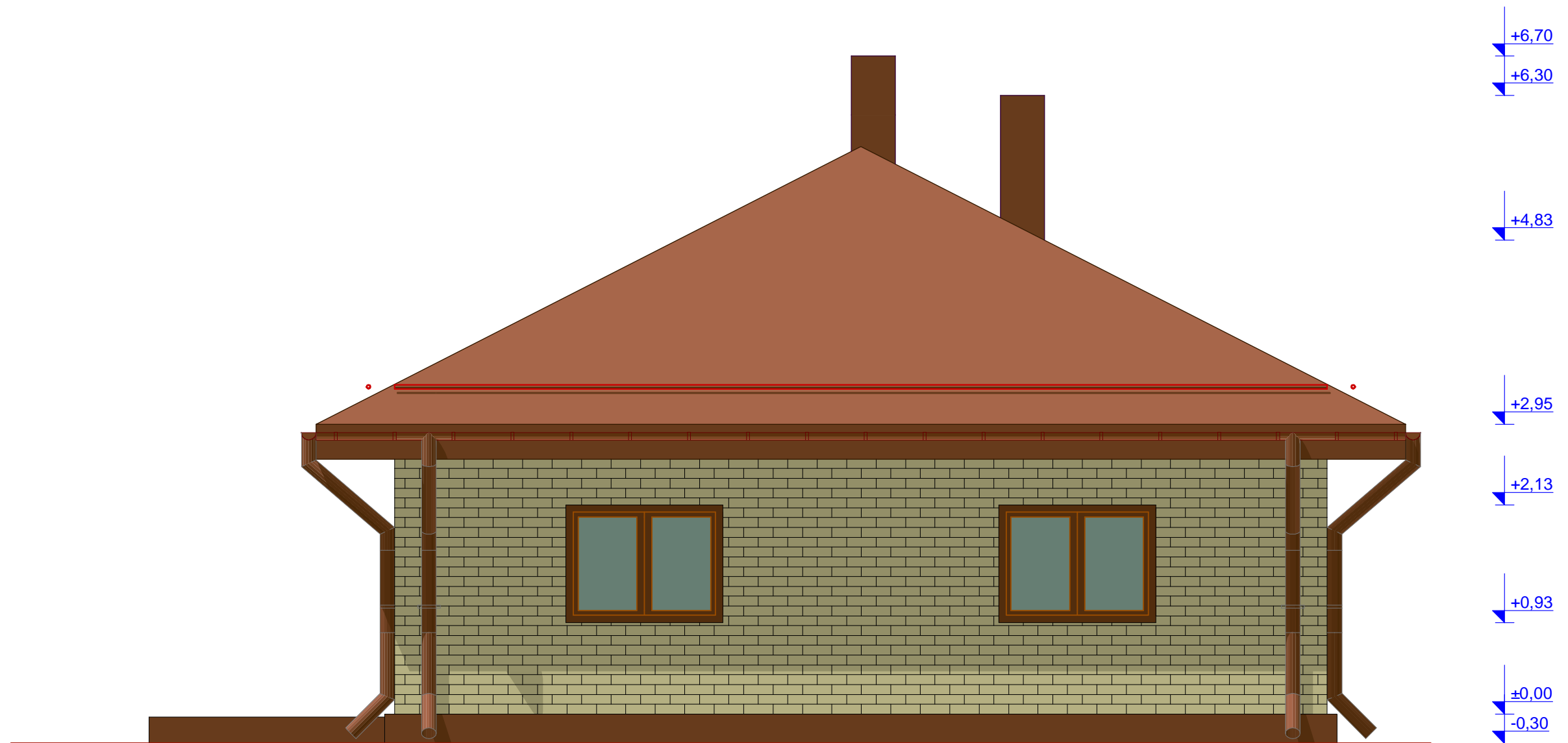
1. KATUS: profiiplekk, toon RR32 - pruun
vihmaveerennid, torud, korstein sama tooni
2. VÄLISVOODRILAUD toon RAL8007 pruun
3. VÄLISEINA VIIMISTLUS:
fassadi tellis , toon RAL 1015 Hele elevandiluu
4. AKNAD: 3 x pakett, puidust, toon RAL8007 pruun
5. VÄLISUKSED: toon RAL8007 pruun
6. TSOKKEL: REVCO toon L109 pruun

JOONIS:	ÜSIKELAMU ARHITEKTUURNE PROJEKT				RETTER EP 10102500-0001
	VAADE LÄÄNEST	JUHATAJA	V. FALKENBERG	Leht: 6	
OBJEKT : HARJU MK, MAARDU linn, RAUDÜRDI tee 7/VÕTMEHEINA tee 15	PROJEKT	D. DUDKIN			
TELLIJA :	STAADIUM	PROJEKTI OSA	FAILI NIMI	MÕÕTKAVA	
Aleksandr Merilaine	EEL		09.2012	1: 50	
					ARHITEKTUURIBÜROO FP



1. KATUS: profiiplekk, toon RR32 - pruun
vihmaveerennid, torud, korstein sama tooni
2. VÄLISVOODRILAUD toon RAL8007 pruun
3. VÄLISEINA VIIMISTLUS:
fassadi tellis , toon RAL 1015 Hele elevandiluu
4. AKNAD: 3 x pakett, puidust, toon RAL8007 pruun
5. VÄLISUKSED: toon RAL8007 pruun
6. TSOKKEL: REVCO toon L109 pruun

JOOINIS:	ÜSIKELAMU ARHITEKTUURNE PROJEKT				RETTER EP 10102500-0001
	VAADE PÕHJAST	JUHATAJA	V. FALKENBERG	Leht: 7	
OBJEKT : HARJU MK, MAARDU linn, RAUDÜRDI tee 7/VÕTMEHEINA tee 15	PROJEKT	D. DUDKIN			
TELLIJA :	STAADIUM	PROJEKTI OSA	FAILI NIMI	MÕÕTKAVA	
Aleksandr Merilaine	EEL		09.2012	1: 50	



1. KATUS: profiilplekk, toon RR32 - pruun
vihmaveerennid, torud, korstein sama tooni
2. VÄLISVOODRILAUD toon RAL8007 pruun
3. VÄLISEINA VIIMISTLUS:
fassadi tellis , toon RAL 1015 Hele elevandiluu
4. AKNAD: 3 x pakett, puidust, toon RAL8007 pruun
5. VÄLISUKSED: toon RAL8007 pruun
6. TSOKKEL: REVCO toon L109 pruun

JOONIS:	ÜSIKELAMU ARHITEKTUURNE PROJEKT				RETTER EP 10102500-0001
VAADE LÖUNAST	JUHATAJA	V. FALKENBERG		Leht: 9	
OBJEKT : HARJU MK, MAARDU linn, RAUDÜRDI tee 7/VÕTMEHEINA tee 15	PROJEKT	D. DUDKIN			
TELLIJA :	STAADIUM	PROJEKTI OSA	FAILI NIMI	MÕÕTKAVA	
Aleksandr Merilaine	EEL		04.2014	1: 50	
					ARHITEKTUURIBÜROO FP