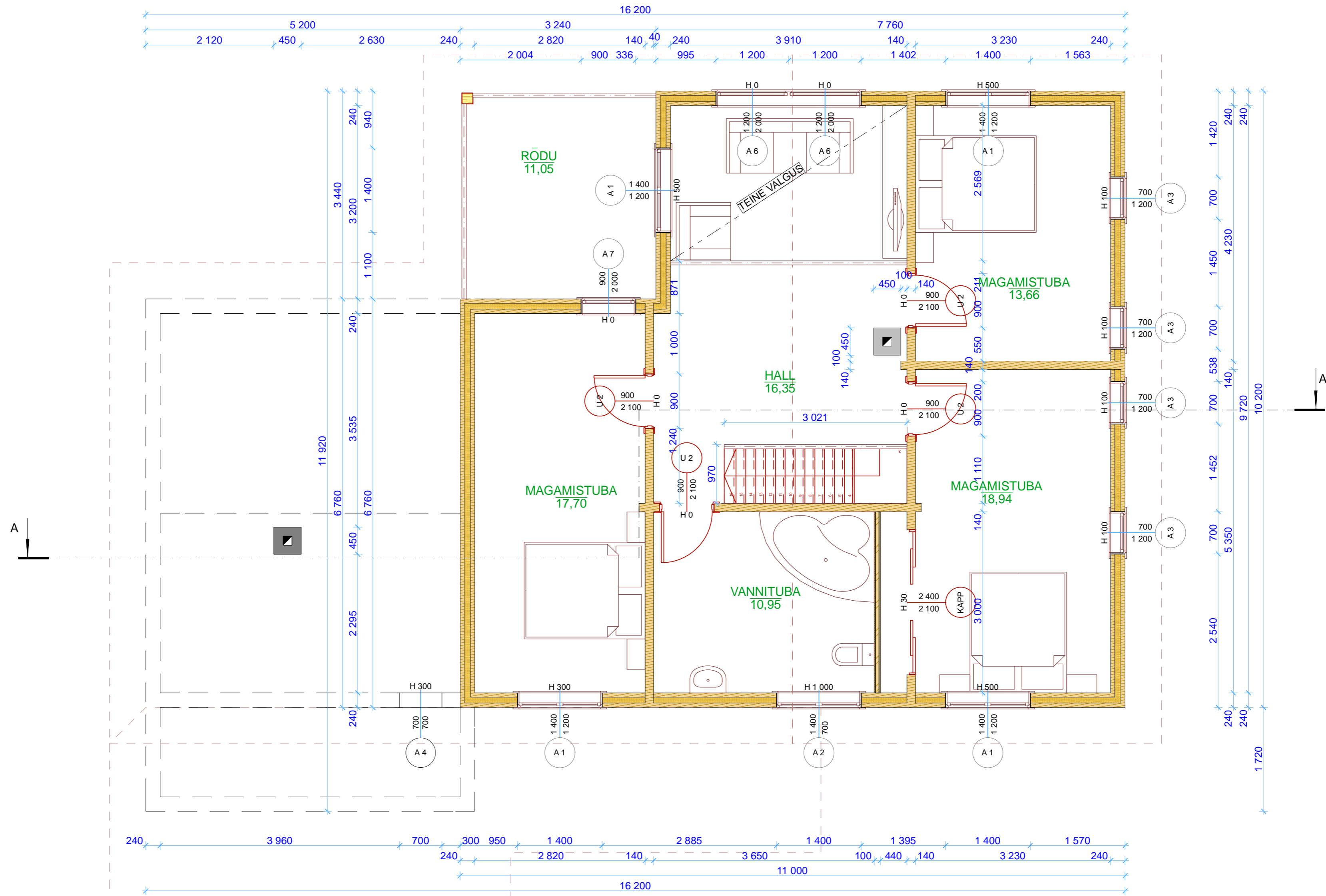
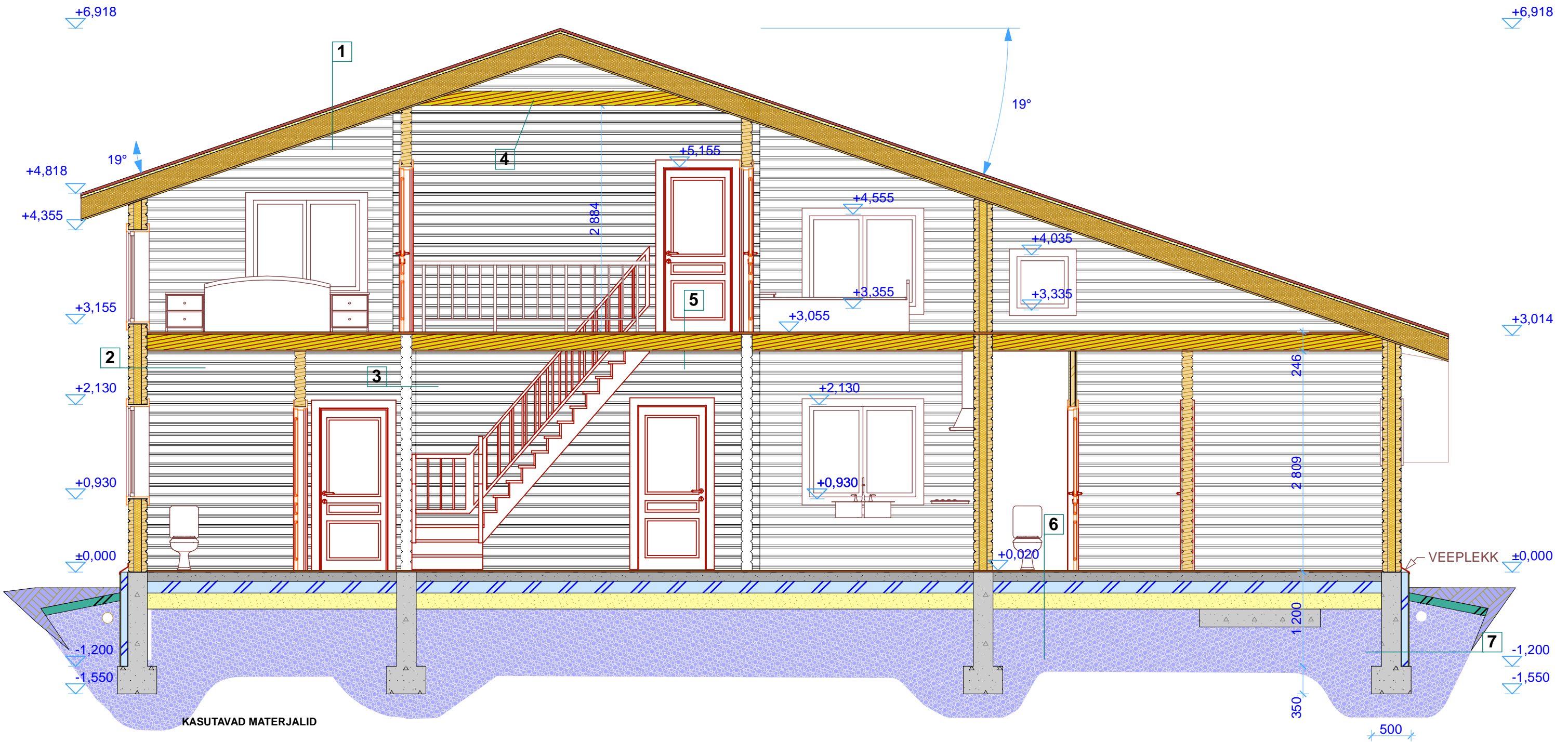


JOONIS: 1 KORRUSE PLAAN	ÜKSIKELAMU ARHITEKTUURNE PROJEKT				REITER EP 10102500-0001
	JUHATAJA	V. FALKENBERG	Leht: 3		
OBJEKT : HARJU MK, JÕELÄHTME VALD, UUSKÜLA KÜLA, KASE TEE 12	PROJEKT	D. DUDKIN			
TELLIJA : SERGEI RAZGULJAJEV	STAADIUM	PROJEKTI OSA	FAILI NIMI	MÕÕTKAVA	
	EEL		04.12.2011	1: 50	
					ARHITEKTUURIBÜROO FP



JOONIS: 2 KORRUSE PLAAN	ÜKSIKELAMU ARHITEKTUURNE PROJEKT				RETTER EP 10102500-0001
	JUHATAJA	V. FALKENBERG	PROJEKT	D. DUDKIN	Leht: 4
OBJEKT : HARJU MK, JÕELÄHTME VALD, UUSKÜLA KÜLA, KASE TEE 12	STAADIUM	PROJEKTI OSA	FAILI NIMI	MÕÖTKAVA	
TELLIJAJE : SERGEI RAZGULJAJEV	EEL		04.12.2011	1: 50	ARHITEKTUURIBÜROO FP



KASUTAVAD MATERJALID

1. KATUS
 KATEPAL: super KATRILLI,
 toon: autumn red (tumepenane)
 vineer 16 mm
 õhuvahe rooviga 25 mm
 katusekile
 õhuvahe rooviga 25 mm
 tuletõkeplaat 15 mm
 sarikad - pruss 50x200 mm(koos villaga)
 samm 600 mm
 isover 200 mm
 ehituslik papp
 lae voodrilaud

2. Välisseinad
 profil. pruss - mänd 70x145
 (h=130 puhas kate)mm
 min.vill ROCKWOOL-kuvity butts 100mm
 profil. pruss - mänd 70x145
 (130 puhas kate)mm

3. Vaheseinad
 profil. pruss 140x145
 (h=130 puhas kate)mm

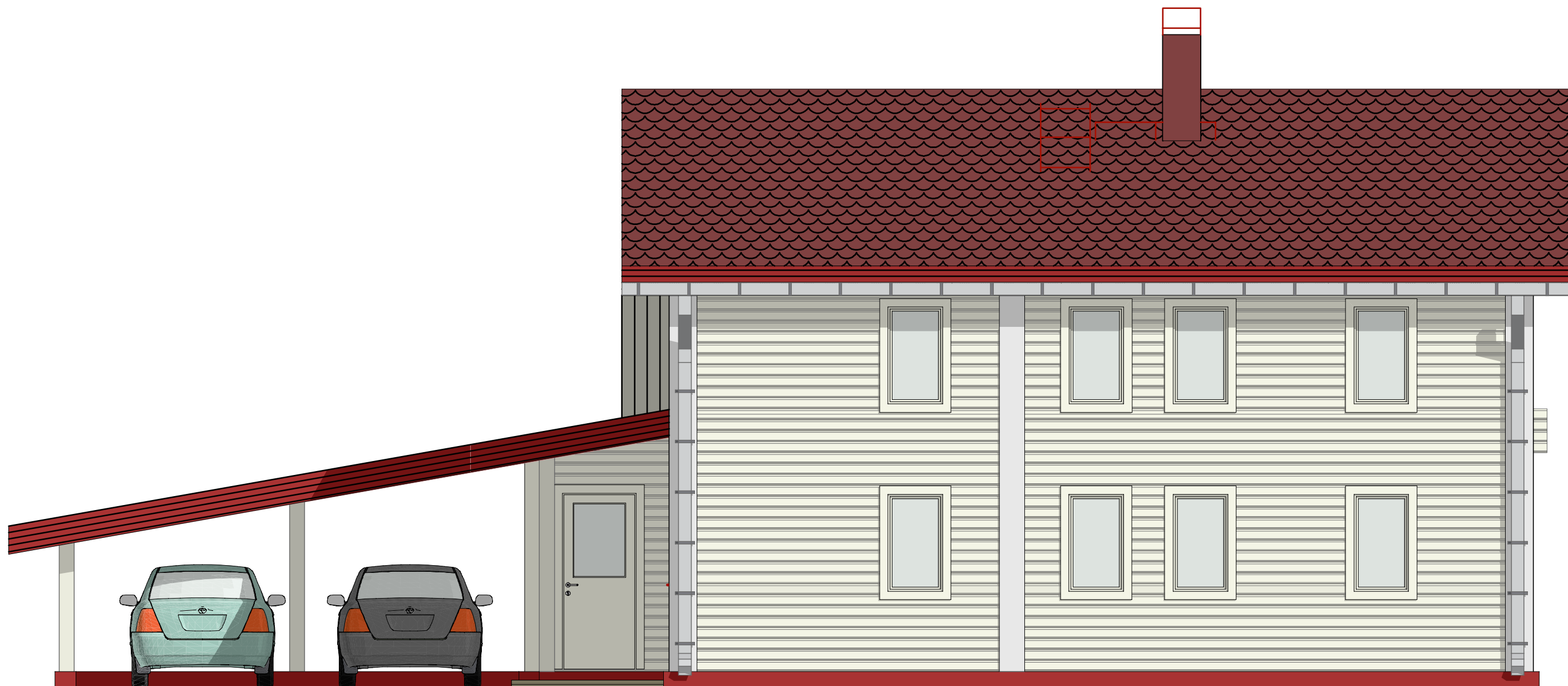
4. Pööningulaqi
 RIIGEL - talad 100x200
 nähtav interjööri
 (PÖÖNING PUUDUB)

5. Vahelaed
 parkett 6 mm
 parketi alusmatt 8 mm
 vineer 25 mm
 talad 50x200 mm samm 600 mm
 isover 200 mm
 ehituslik papp
 viimistlus

6. Põrand
 parkett 6 mm
 parketi alusmatt 8 mm
 betoon 120 mm
 penoplast 150 mm
 hüdroisolatsioon
 tihendatud liiv 200 mm
 tihendatud killustik 800 mm

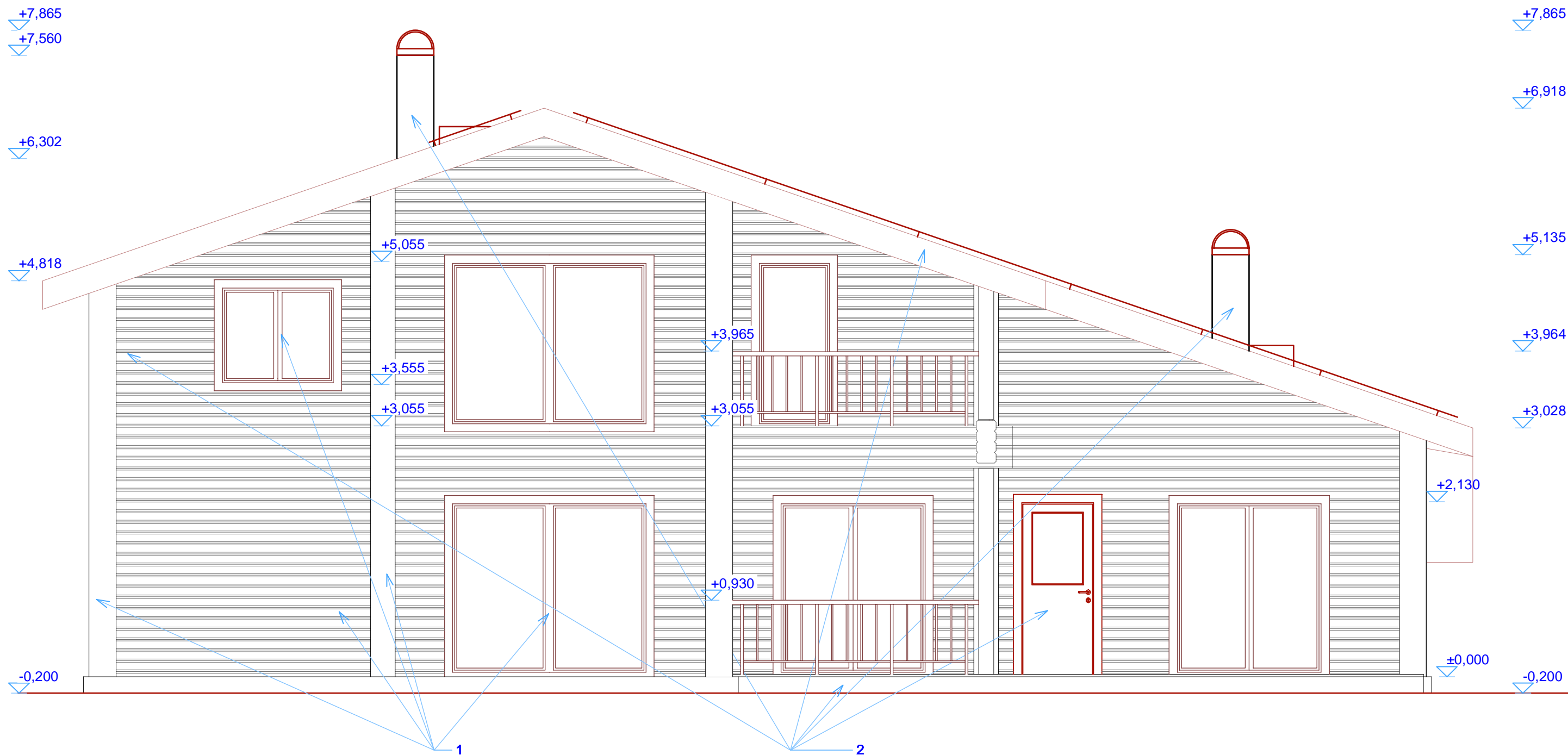
7. Vundament
 väliskrohv. toon - pruun
 penoplast 100 mm bit. mastiik
 hüdroisolatsioon
 r/b 250 mm

JOONIS: LÖIGE A - A	ÜKSIKELAMU ARHITEKTUURNE PROJEKT				RETTER EP 10102500-0001
	JUHATAJA	V. FALKENBERG		Leht: 6	
OBJEKT : HARJU MK, JÕELÄHTME VALD, UUSKÜLA KÜLA, KASE TEE 12	PROJEKT	D. DUDKIN			
	TELLIJA : SERGEI RAZGULJAJEV	STAADIUM	PROJEKTI OSA	FAILI NIMI	MÕÕTKAVA
	EEL		04.12.2011	1: 50	ARHITEKTUURIBÜROO FP



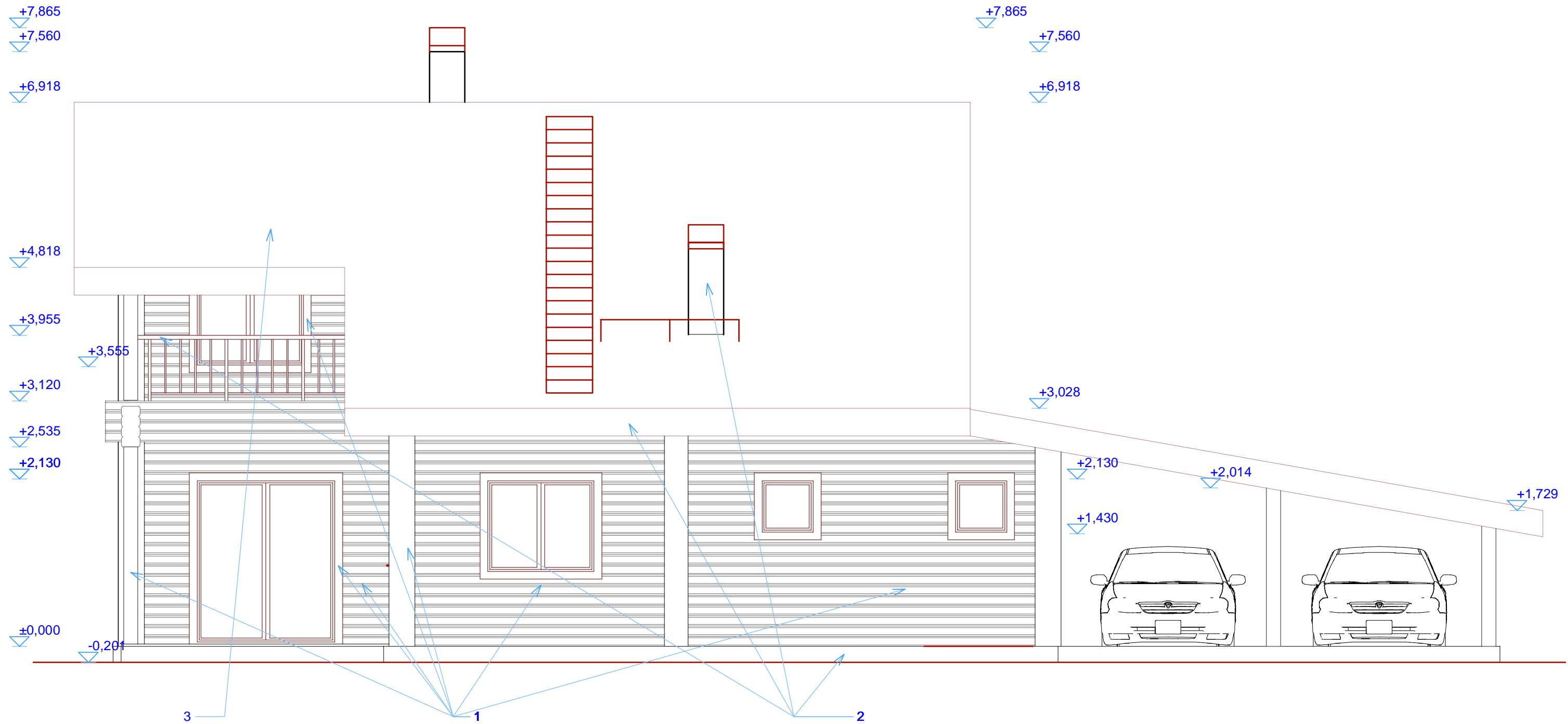
1. Väälisseinad, akna raamid, akna lauad, välisüksed - värvitud puit, toon: RAL 9016 valge
2. Tsokkel, katuseräästas - toon: pruun RAL 8004
Värvikaart: RAL CLASSIC remmers
3. Katus: KATEPAL: super KATRILLI, toon: autumn red (tumepenane)

JOONIS: VÄRVIKAART	ÜSIKELAMU ARHITEKTUURNE PROJEKT				RETTER EP 10102500-0001
	JUHATAJA	V. FALKENBERG		Leht: 11	
OBJEKT : HARJU MK, JÖELÄHTME VALD, UUSKÜLA KÜLA, KASE TEE 12	PROJEKT	D. DUDKIN			
TELLIJA : SERGEI RAZGULJAJEV	STAADIUM	PROJEKTI OSA	FAILI NIMI	MÕÕTKAVA	
	EEL		04.12.2011	1: 50	ARHITEKTUURIBÜROO FP



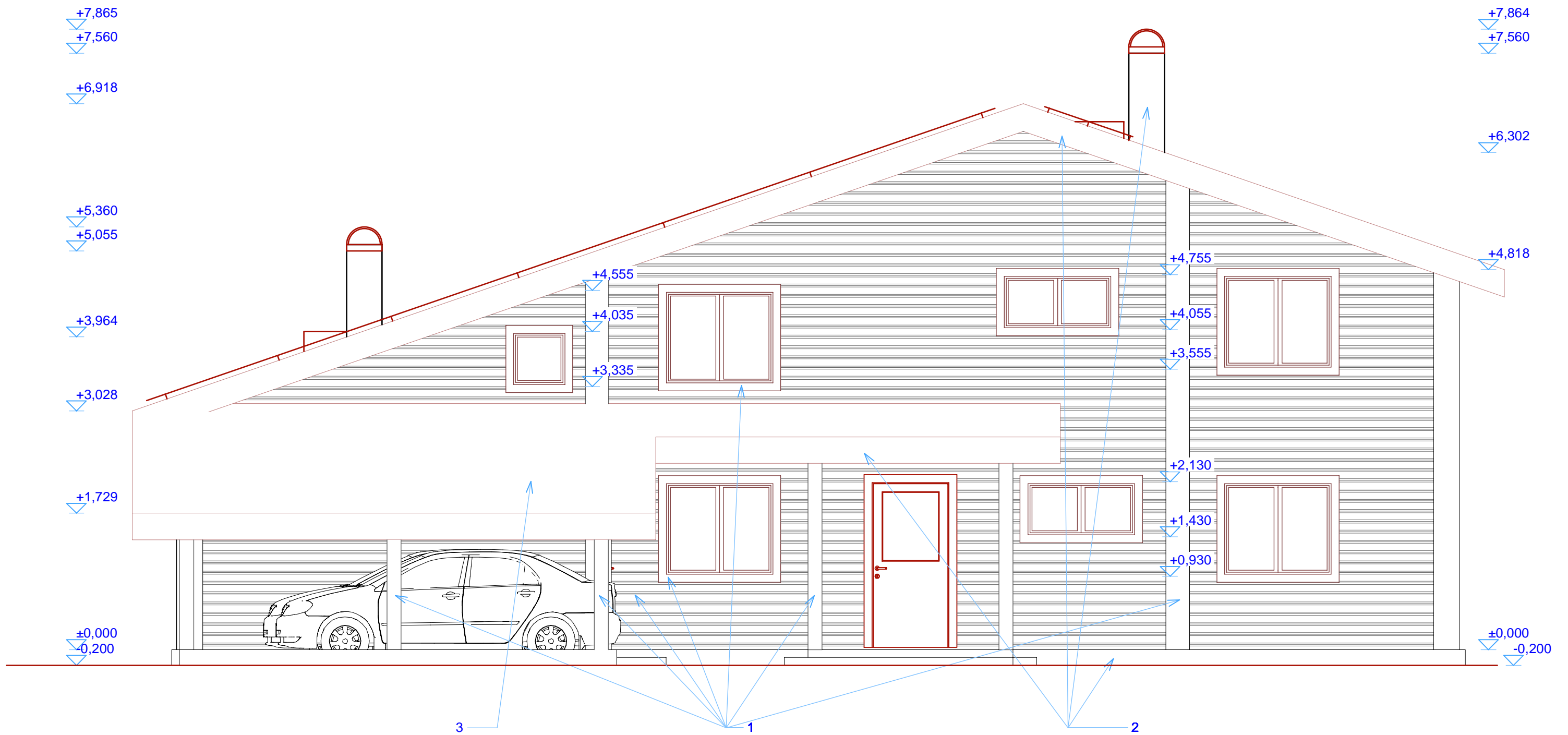
1. Vällisseinad, akna raamid, akna lauad - värvitud puit, toon: RAL 9016 valge
2. Tsokkel, katuseräästas, välisüksed - toon: pruun RAL 8004
Värvikaart: RAL CLASSIC remmers
3. Katus: KATEPAL: super KATRILLI, toon: autumn red (tumepenane)

JOONIS: VAADE D	ÜSIKELAMU ARHITEKTUURNE PROJEKT				RETTER EP 10102500-0001
	JUHATAJA	V. FALKENBERG		Leht: 10	
OBJEKT : HARJU MK, JÕELÄHTME VALD, UUSKÜLA KÜLA, KASE TEE 12	PROJEKT	D. DUDKIN			
TELLIJA : SERGEI RAZGULJAJEV	STAADIUM	PROJEKTI OSA	FAILI NIMI	MÕÕTKAVA	ARHITEKTUURIBÜROO FP
	EEL		04.12.2011	1: 50	



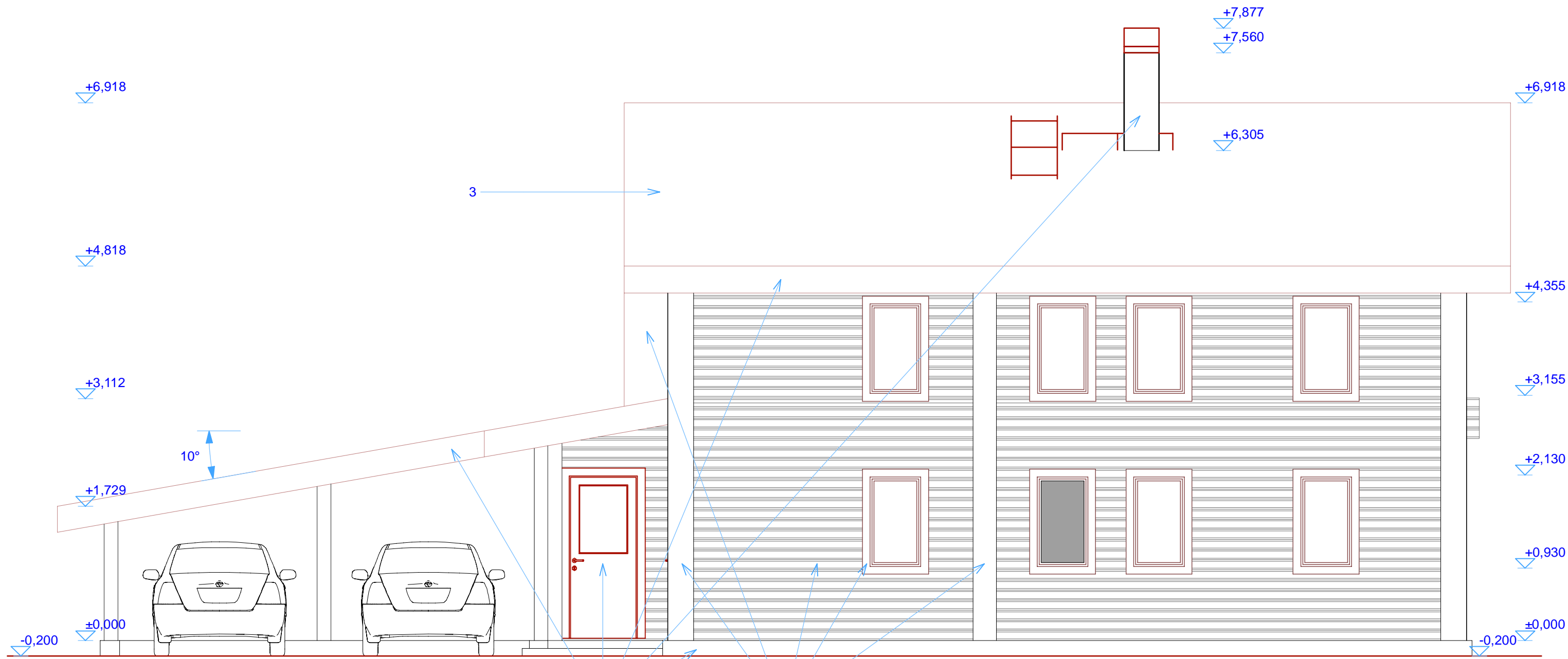
1. Väälisseinad, akna raamid, akna lauad - värvitud puit, toon: RAL 9016 valge
2. Tsokkel, katuseräästas, välisüksed - toon: pruun RAL 8004
Värvikaart: RAL CLASSIC remmers
3. Katus: KATEPAL: super KATRILLI, toon: autumn red (tumepenane)

JOONIS:	ÜSIKELAMU ARHITEKTUURNE PROJEKT				RETTER EP 10102500-0001
	VAUDE C	JUHATAJA	V. FALKENBERG	Leht: 9	
OBJEKT :	HARJU MK, JÕELÄHTME VALD, UUSKÜLA KÜLA, KASE TEE 12	PROJEKT	D. DUDKIN		
TELLIJA :	SERGEI RAZGULJAJEV	STAADIUM	PROJEKTI OSA	FAILI NIMI	MÕÕTKAVA
		EEL		04.12.2011	1: 50
					ARHITEKTUURIBÜROO FP



1. Välistseinad, akna raamid, akna laud - värvitud puit,
toon: RAL 9016 valge
2. Tsokkel, katuseräästas, välisüksed -
toon: pruun RAL 8004
Värvikaart: RAL CLASSIC remmers
3. Katus: KATEPAL: super KATRILLI,
toon: autumn red (tumepenane)

JOONIS: VAADE B	ÜSIKELAMU ARHITEKTUURNE PROJEKT				RETTER EP 10102500-0001
	JUHATAJA	V. FALKENBERG		Leht: 8	
OBJEKT : HARJU MK, JÖELÄHTME VALD, UUSKÜLA KÜLA, KASE TEE 12	PROJEKT	D. DUDKIN			
TELLIJA : SERGEI RAZGULJAJEV	STAADIUM	PROJEKTI OSA	FAILI NIMI	MÕÕTKAVA	
	EEL		04.12.2011	1: 50	
					ARHITEKTUURIBÜROO FP



- 1. Väällisseinad, akna raamid, akna lauad - värvitud puit, toon: RAL 9016 valge
- 2. Tsokkel, katuseräästas, välisüksed - toon: pruun RAL 8004
Värvikaart: RAL CLASSIC remmers
- 3. Katus: KATEPAL: super KATRILLI, toon: autumn red (tumepenane)

JOONIS: VAADE A	ÜKSIKELAMU ARHITEKTUURNE PROJEKT				RETTER EP 10102500-0001
	JUHATAJA	V. FALKENBERG		Leht: 7	
OBJEKT : HARJU MK, JÕELÄHTME VALD, UUSKÜLA KÜLA, KASE TEE 12	PROJEKT	D. DUDKIN			
TELLIJA : SERGEI RAZGULJAJEV	STAADIUM	PROJEKTI OSA	FAILI NIMI	MÕÕTKAVA	
	EEL		04.12.2011	1: 50	ARHITEKTUURIBÜROO FP