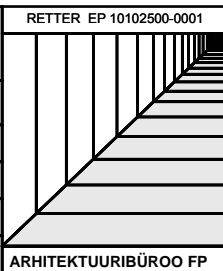
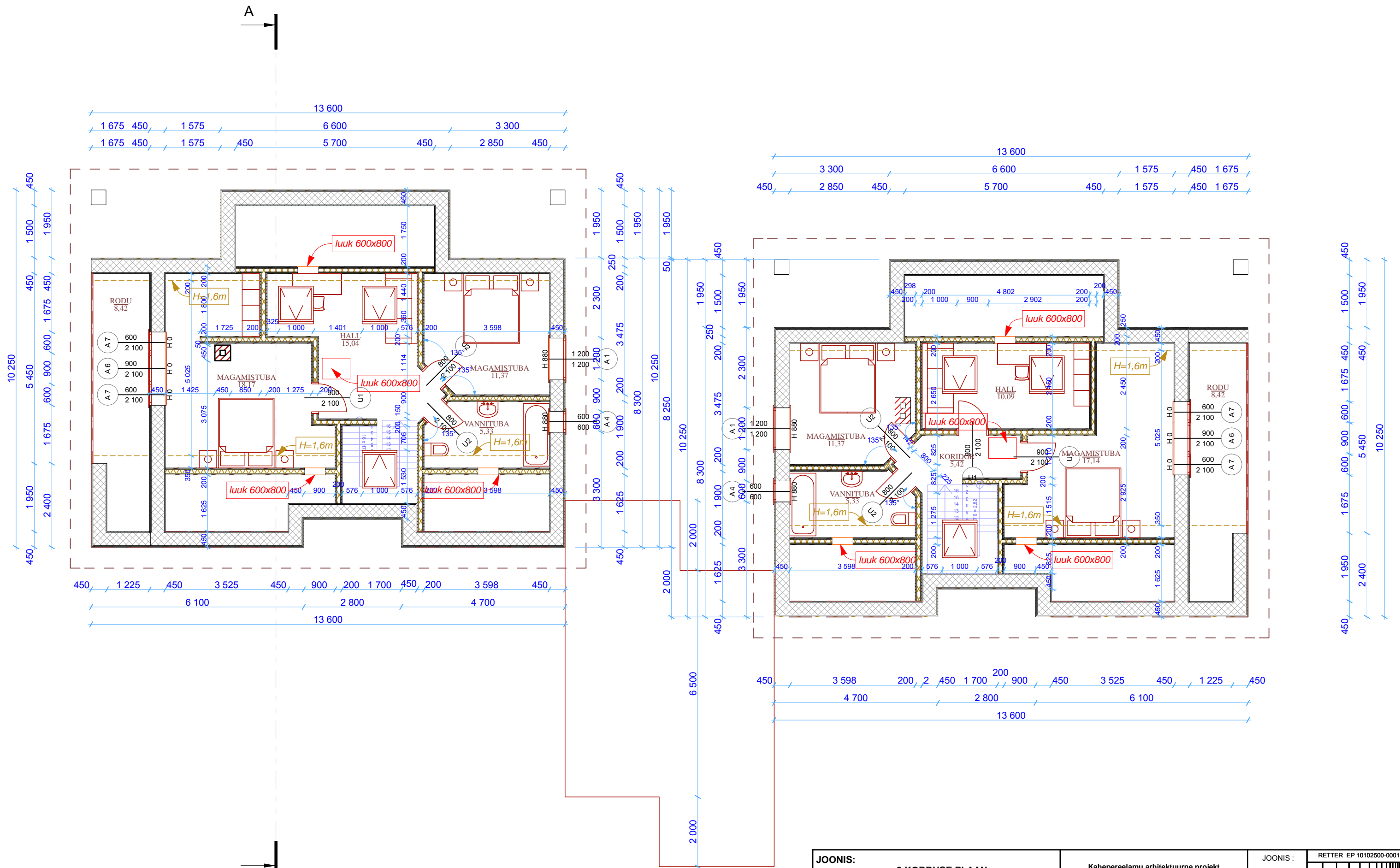
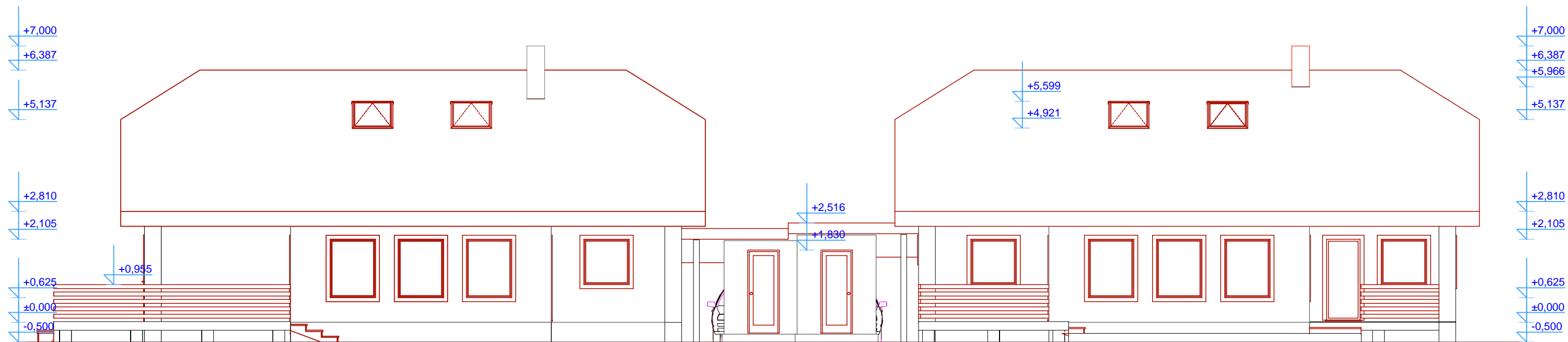


<b>JOONIS:</b>	<b>1 KORRUSE PLAAN</b>		<b>Kahepereelamu arhitektuurne projekt</b>		<b>JOONIS:</b> Leht : 3
	<b>OBJEKT:</b> KUUSALU VALD, SAUNJA KÜLA, NOORENDIKU KINNISTU		JUHATAJA	V.FALKENBERG	
<b>TELLIJA:</b>	KAI VADI		PROJEKT:	D. DUDKIN	MÕÕTKAVA
			STAADIUM	PROJEKTI OSA	

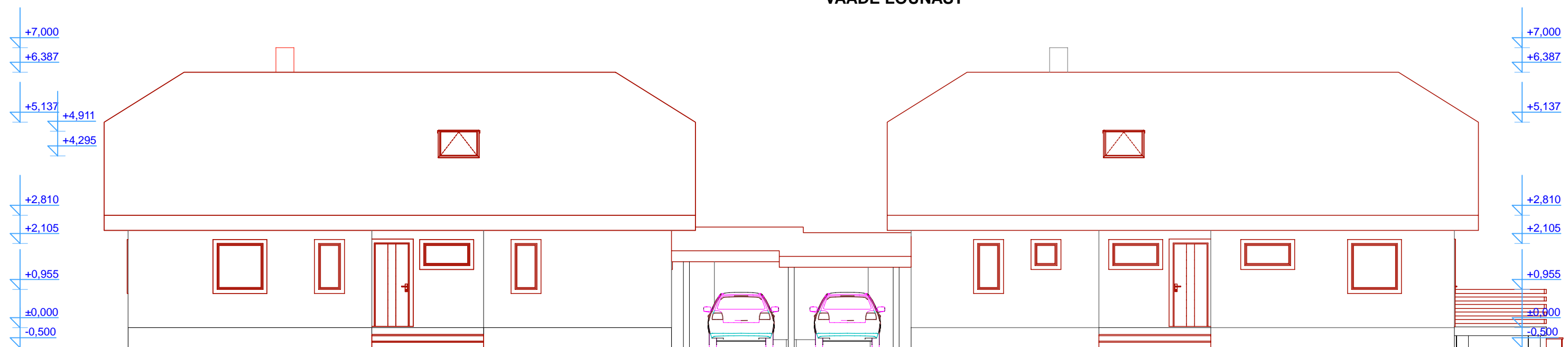




<b>JONIS:</b> <b>2 KORRUSE PLAAN</b>	<b>Kahepereelamu arhitektuurne projekt</b>			<b>JONIS:</b> Leht: 4	
	<b>OBJEKT:</b> KUUSALU VALD, SAUNJA KÜLA, NOORENDIKU KINNISTU	JUHATAJA <b>V.FALKENBERG</b>		07.01.2010	
<b>TELLIJA:</b> KAI VADI	PROJEKT: D. DUDKIN	STAADIUM PROJEKTI OSA	FAILI NIMI MÕÕTKAVA	<b>1:100</b>	
				ARHITEKTUURIBÜROO FP	



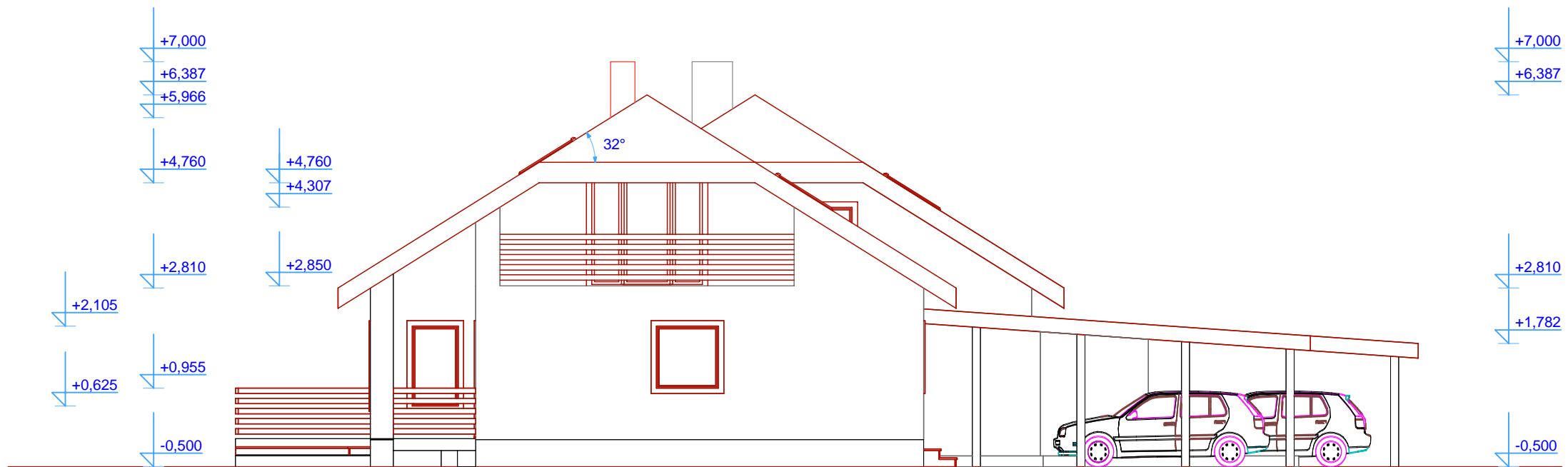
VADE LÕUNAST



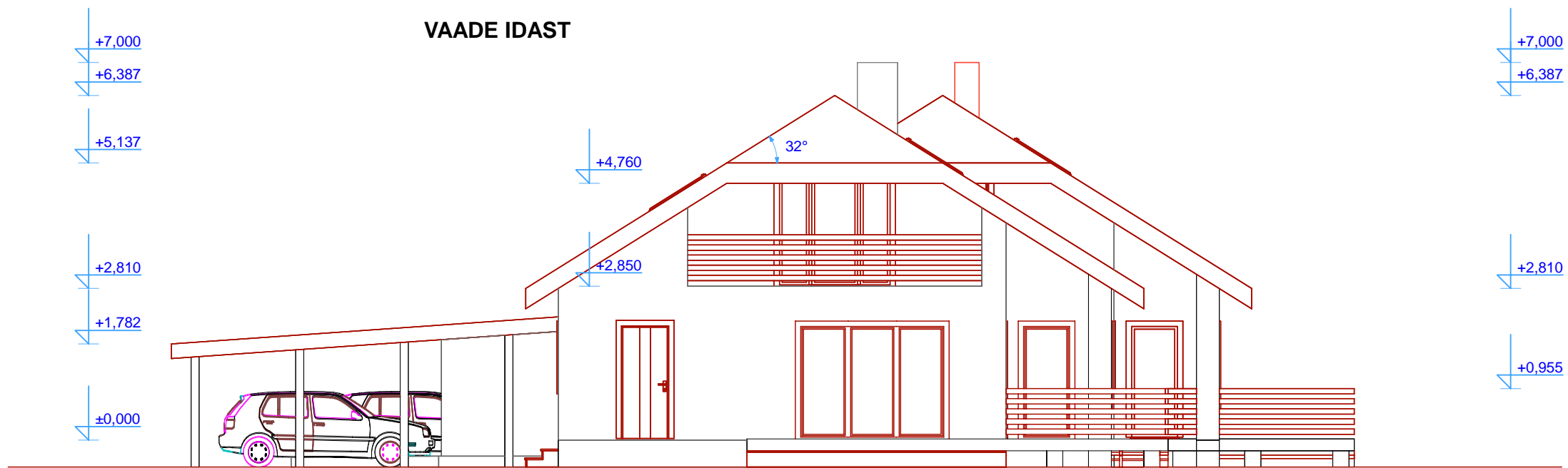
VADE PÕHJAST

katus: ikopal pruun  
 seinad: hor. voodrilaud puidutoon mänd  
 ukсед: pruun, aknad: valge

JOONIS:	VADE PÕHJAST JA LÕUNAST	Kahepereelamu arhitektuurne projekt			JOONIS:	RETTER EP 10102500-0001
OBJEKT:	KUUSALU VALD, SAUNJA KÜLA, NOORENDIKU KINNISTU	JUHATAJA	V.FALKENBERG		Leht: 7	
TELLIJA:	KAI VADI	PROJEKT:	D. DUDKIN		07.01.2010	
		STAADIUM	PROJEKTI OSA	FAILI NIMI	MÕÕTKAVA	
					1:100	ARHITEKTUURIBÜROO FP



VAADE IDAST



VAADE LÄÄNEST

katus: ikopal pruun  
 seinad: hor. voodrilaud puidutoon mänd  
 ukсед: pruun, aknad: valge

JONIS:	VAADE IDAST JA LÄÄNEST			Kahepereelamu arhitektuurne projekt			JONIS:	RETTER EP 10102500-0001
							Leht: 8	
OBJEKT:	KUUSALU VALD, SAUNJA KÜLA, NOORENDIKU KINNISTU			JUHATAJA	V.FALKENBERG		07.01.2010	
				PROJEKT:	D. DUDKIN			
TELLIJA:	KAI VADI			STAADIUM	PROJEKTI OSA	FAILI NIMI	MÕÕTKAVA	
							1:100	ARHITEKTUURIBÜROO FP