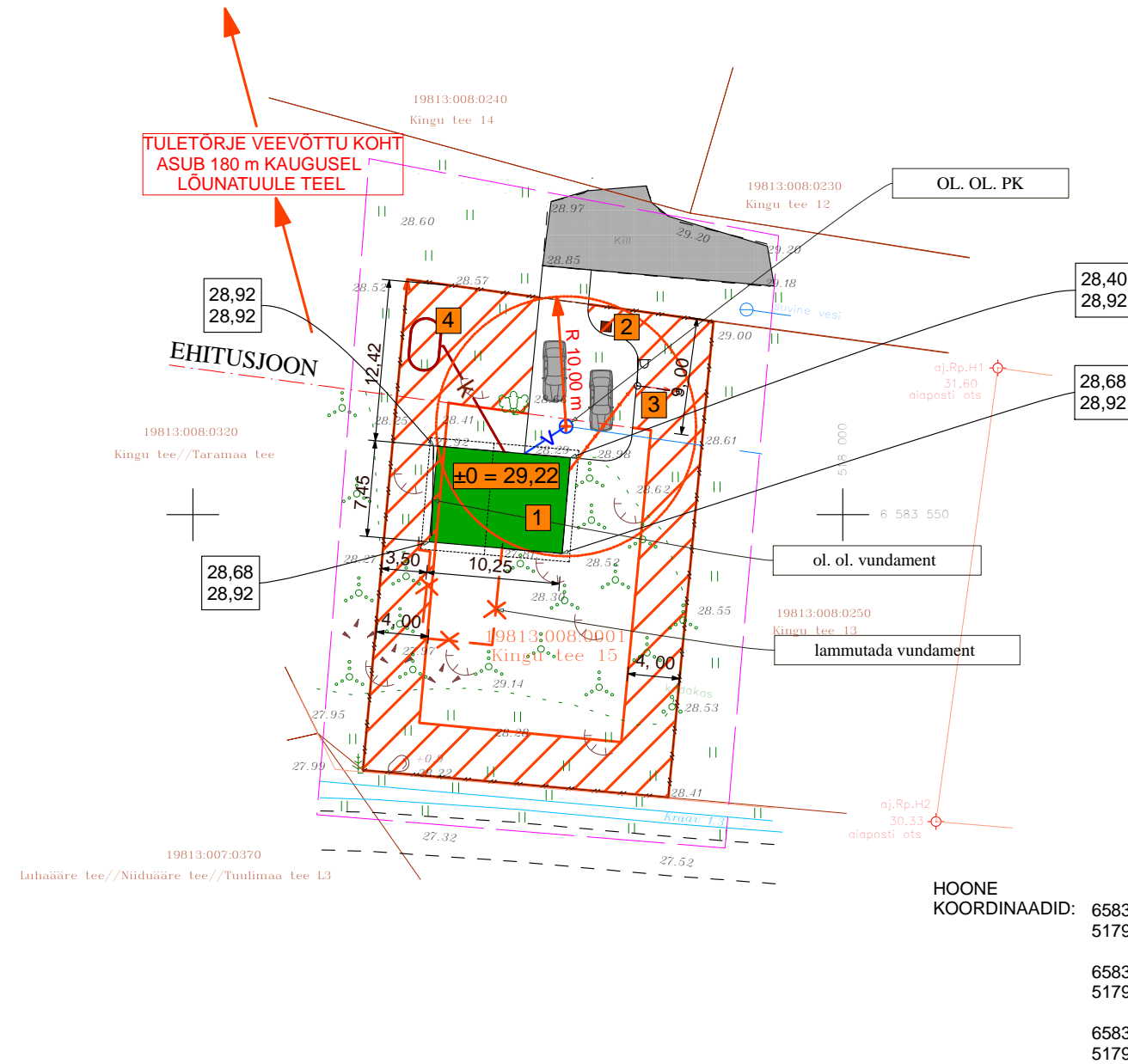




Asukoht: Harju maakond, Harku vald, Türisalu küla, Kingu tee 15

Kinnistu tunnus : 19813:008:0001

# ASENDIPLAAN M 1: 500



HOONE  
KOORDINAADID: 6583547,02  
517978,40  
6583554,39  
517979,04  
6583555,20  
517968,82

## EKSPLIKATSIOON

1. PROJEKT. HOONE
2. PRÜGIKONTEINER
3. LIITUMISKILP
4. KOGUMISMAHUTI V = 10 m<sup>3</sup>

	EHITUSJOO
	KRUNDI PIIR
	VEETORU
	KANALISATSIOON
	MAAKAABEL
	PINNASE OL.OL. KÕRGUSMARK PINNASE PLAN. KÕRGUSMÄRK
	EHITSKEELUALA
	PROJEKTEERITUD HOONE
	OL.OL. A/B KATTEGA SOIDUTEE
	PROJEKT. BETOONKIVI-SILLUTIS
	PROJEKT. AED

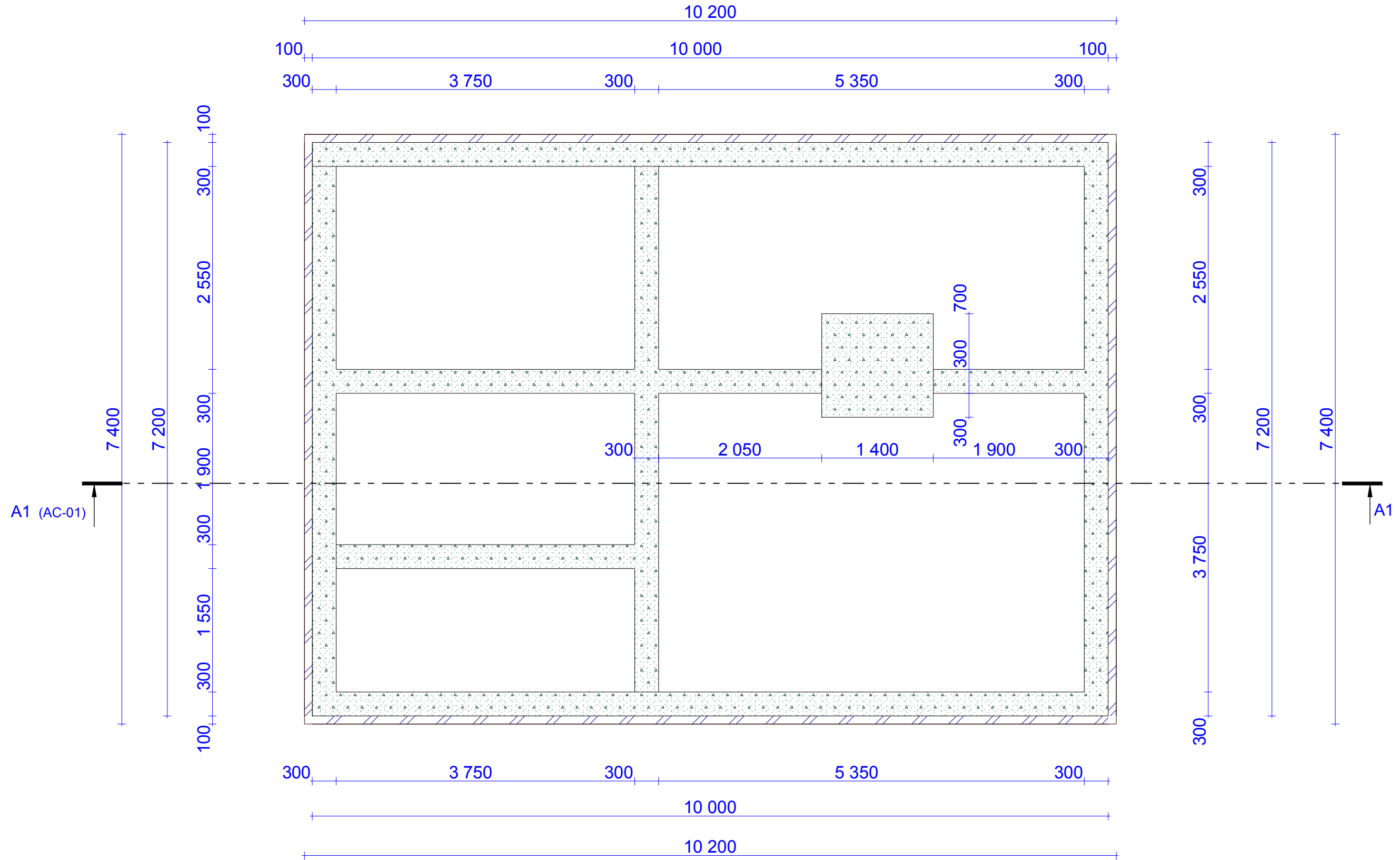
## Tehnilised näitajad

Krunni pind	883 m <sup>2</sup>
Ehitusalune pind	75,48 m <sup>2</sup>
Ehitisealune pind	98,40 m <sup>2</sup>
Suletud netopind=kasulik pind	111,95 m <sup>2</sup>
elamispind	111,95 m <sup>2</sup>
abiruumide pind	10,60 m <sup>2</sup>
mitteelurumide pind	0,00 m <sup>2</sup>
Elamu maht	410 m <sup>3</sup>
Tubade arv	5
Korterite arv	1
Taishitatuse %	11,15 %
Tulepusivusklass	TP - 3

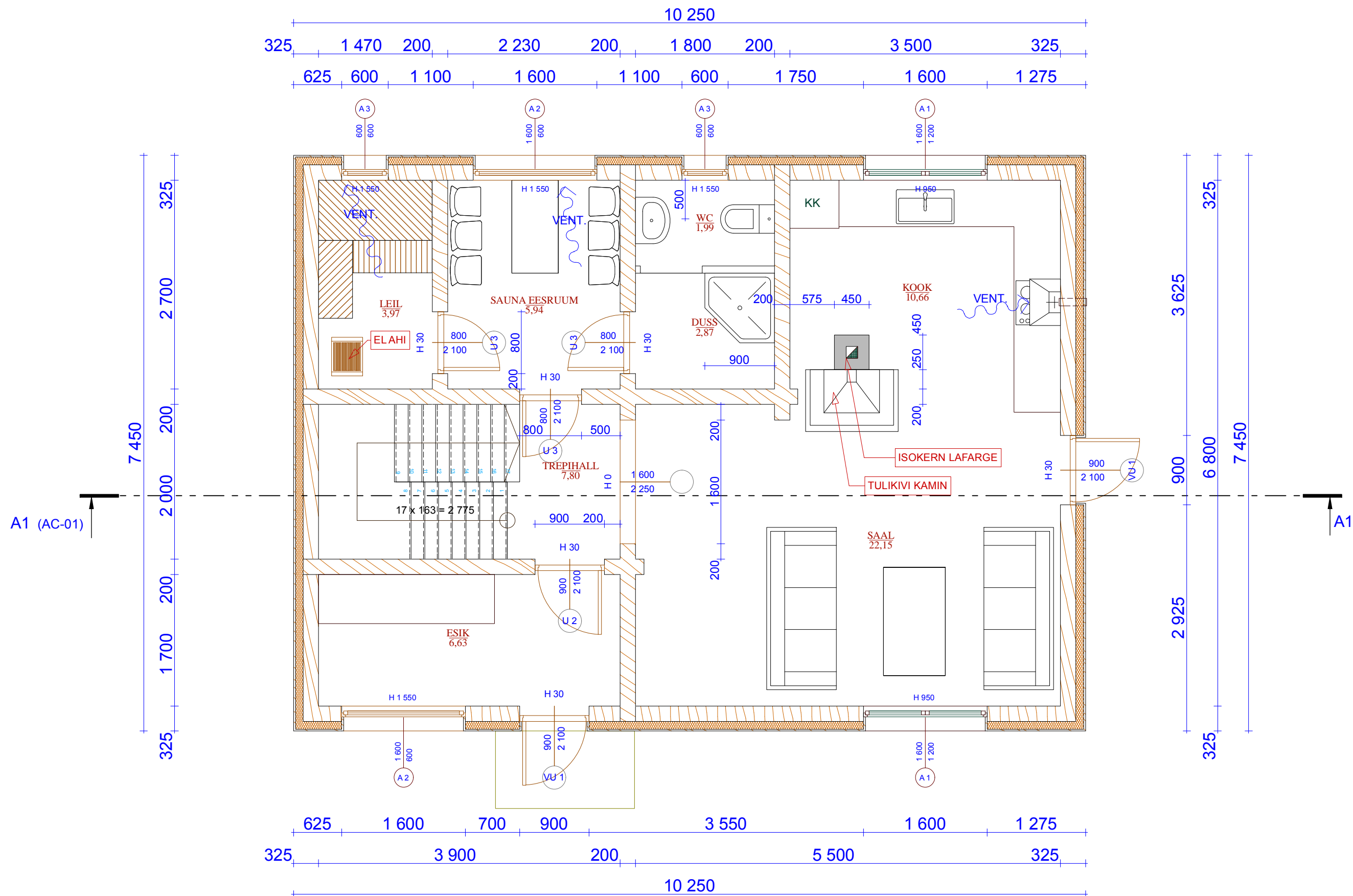
Märkus:  
Koordinaadid L-Est 97 süsteemis.  
Kõrgused 1977.a. Balli süsteemis  
Piirid saadud katastri plaanilt

VELLO KRUIS EG00376FIE-0001 Meesespa 3 Laagri alevik Tel. 55 45110		KINGU TEE 15 19813:008:0001		2013	
HARJUMAA, HARKU VALD, TÜRISALU KÜLA				LEHT	LEHTI
				1	1
TÄITUR	V.KRUIS	27.05.13	Maa-ala plaan tehnovõrkudega	M 1:500	Töö nr M39-13
JOONEST	J.ADER				

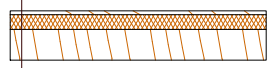
JOONIS: <b>ASENDIPLAAN</b>	AIAMAIA PROJEKT				RETTER EP 10102500-0001
	JUHATAJA	V.FALKENBERG		Leht: 1	
OBJEKT : Harju maakond, Harku vald, Türisalu küla, Kingu tee 15	PROJEKT :	D. DUDKIN			
TELLIJA : <b>MARINA MARYNICH</b>	STAADIUM	PROJEKTI OSA	MÕÕTKAVA		
	EEL		06.2013	1: 500	
					ARHITEKTUURIBÜROO FP



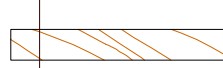
<b>JOONIS:</b>  <b>VUNDAMENDIPLAAN</b>	<b>AIAMAJA PROJEKT</b>				RETTER EP 10102500-0001
	JUHATAJA	V. FALKENBERG		Leht: 2	
<b>OBJEKT :</b> Harju maakond, Harku vald, Türisalu küla, Kingu tee 15	PROJEKT	D. DUDKIN			
<b>TELLIJA :</b>  <b>MARINA MARYNICH</b>	STAADIUM	PROJEKTI OSA	FAILI NIMI	MÕÕTKAVA	
	EEL		06.2013	1: 50	ARHITEKTUURIBÜROO FP



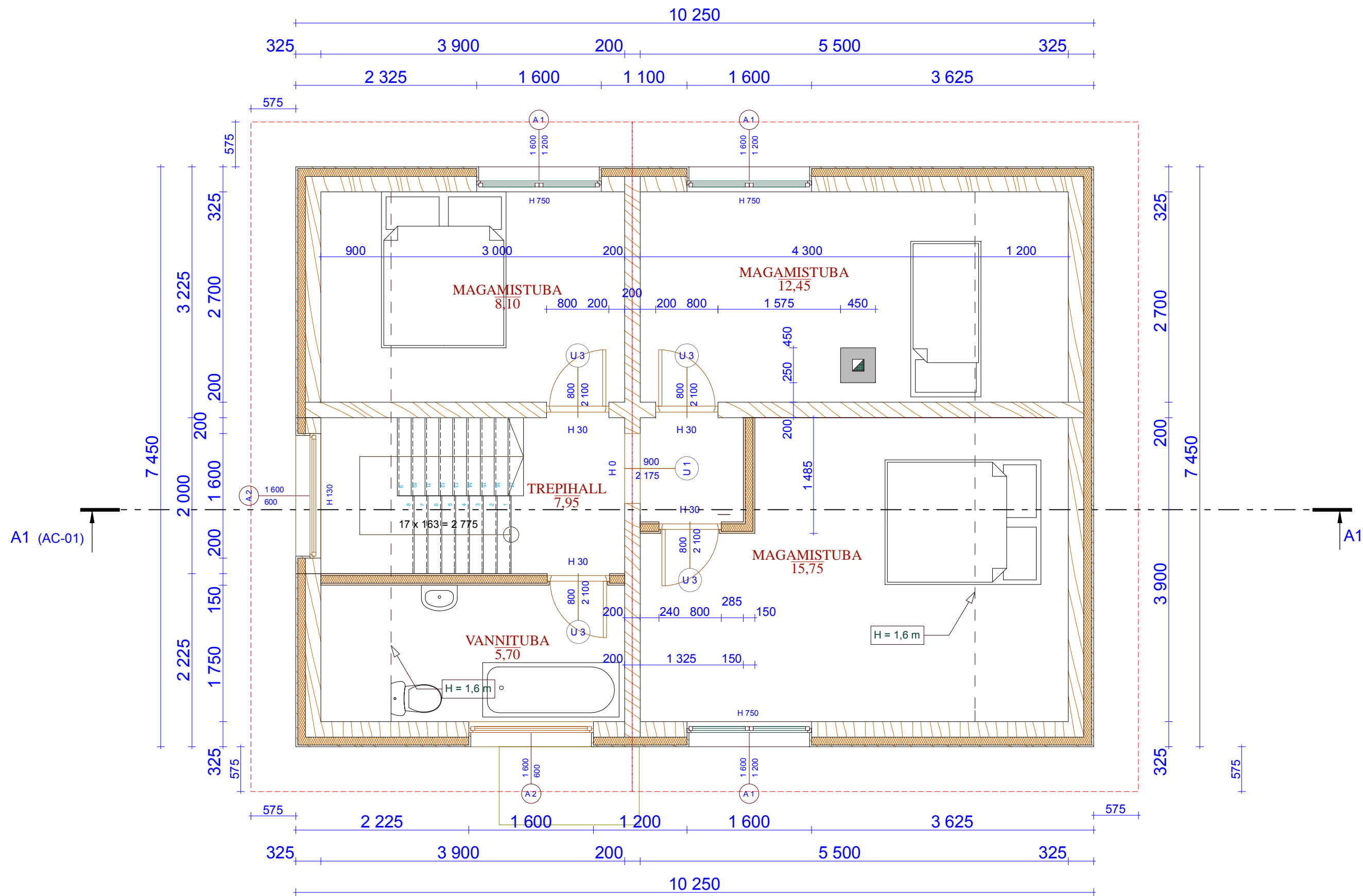
- välisviimistlus - voodrilaud 25 mm
- puitkarkass 50x100, samm 600 koos villaga 100 mm
- kandekonstruktsioon - ümarpalgid Ø 200 mm



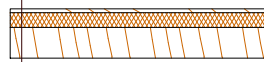
siseseinad :  
ümarpalgid Ø 200 mm



<b>JOONIS:</b>  <b>1 KORRUSE PLAAN</b>	<b>AIAMAJA PROJEKT</b>				RETTER EP 10102500-0001
	JUHATAJA	V. FALKENBERG	Leht: 3		
<b>OBJEKT :</b> Harju maakond, Harku vald, Türisalu küla, Kingu tee 15	PROJEKT	D. DUDKIN			
<b>TELLIJA :</b>  <b>MARINA MARYNICH</b>	STAADIUM	PROJEKTI OSA	FAILI NIMI	MÕÕTKAVA	
	EEL		06.2013	1: 50	ARHITEKTUURIBÜROO FP



- välisviimistlus - voodrilaud 25 mm
- puitkarkass 50x100, samm 600 koos villaga 100 mm
- kandekonstruktsioon - ümarpalgid Ø 200 mm



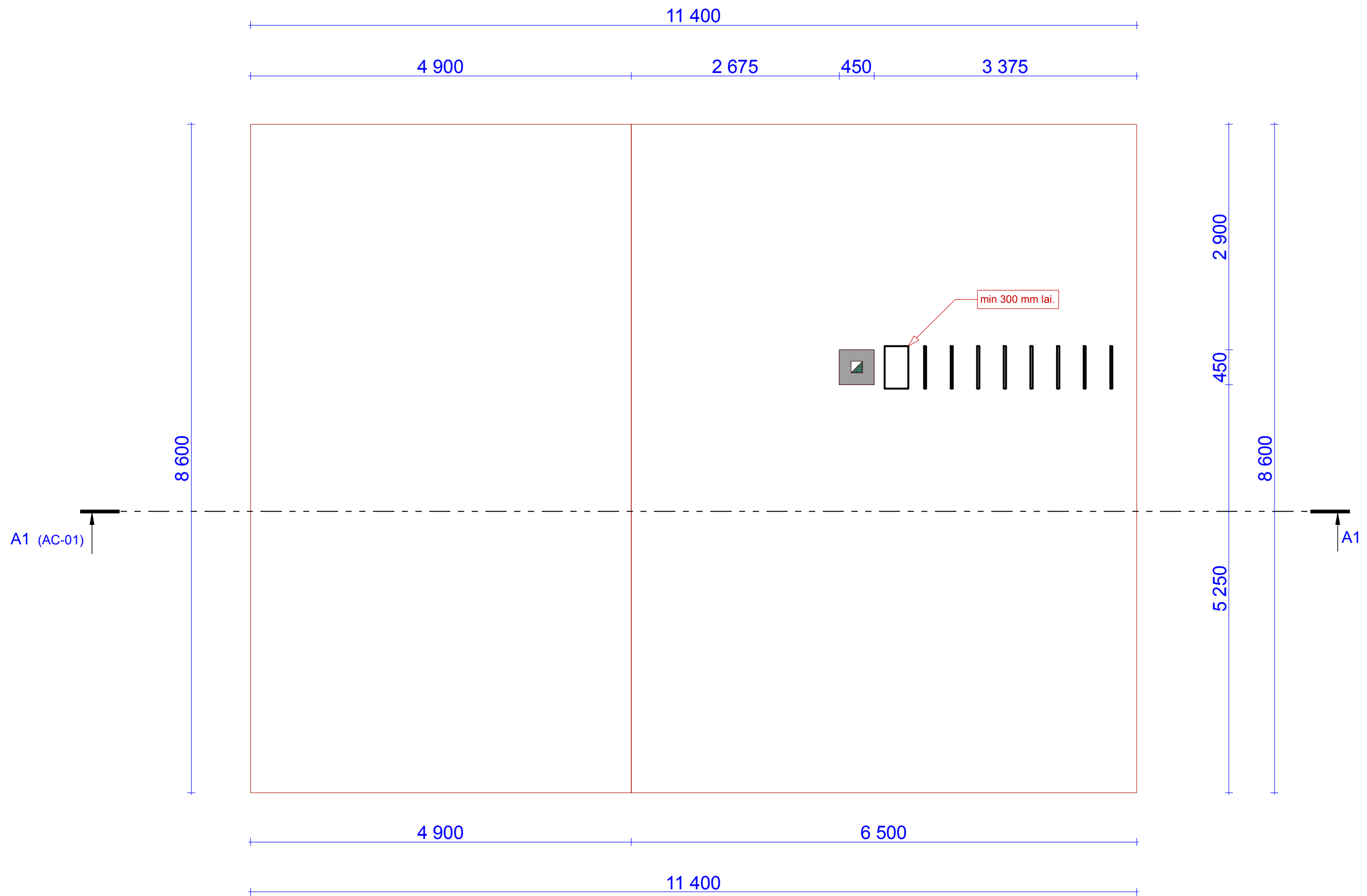
- siseseinad :
- ümarpalgid Ø 200 mm



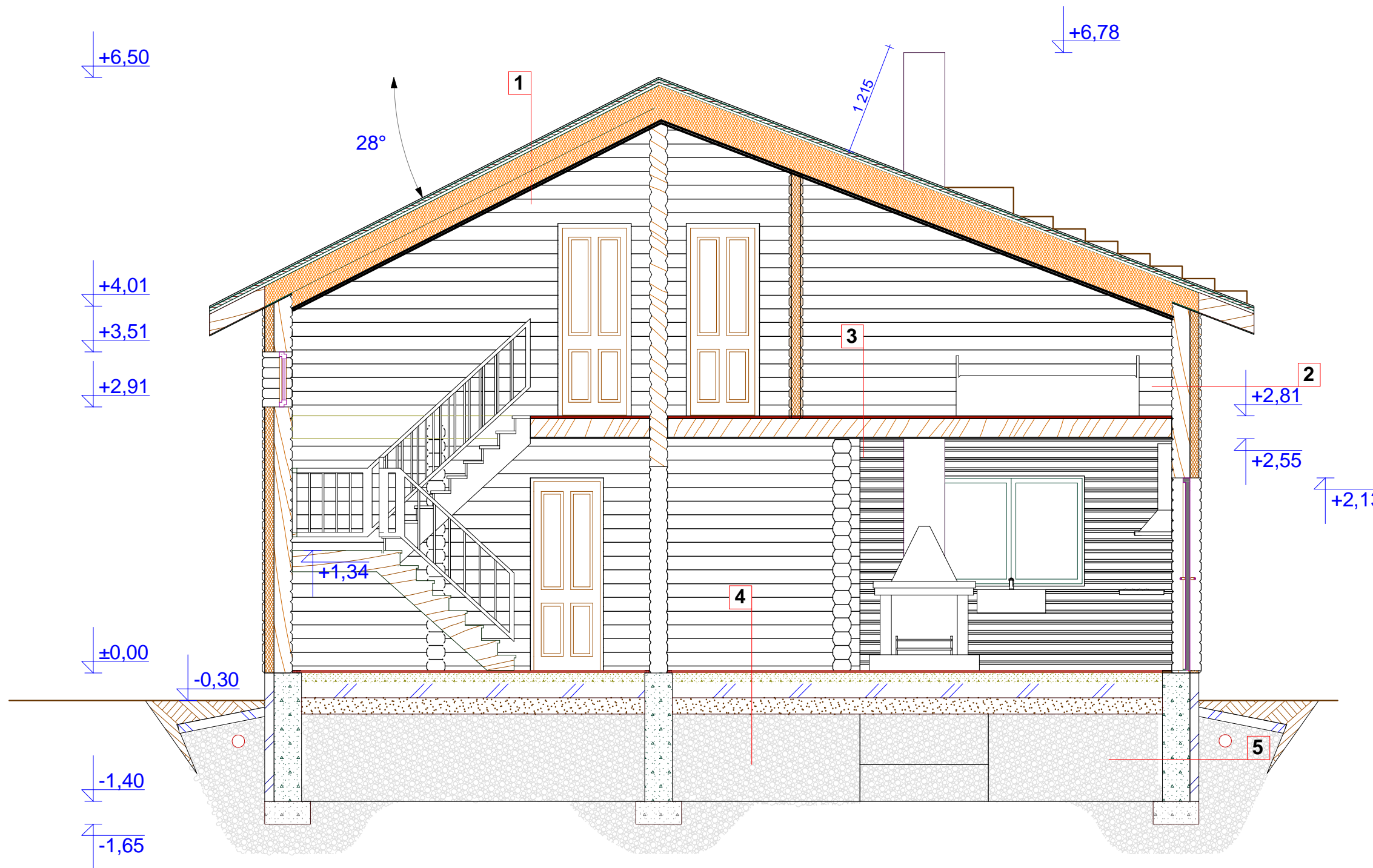
- siseseinad :
- voodrilaud 25 mm
- karkass 100 mm
- voodrilaud 25 mm



<b>JOONIS:</b> <b>KATUSEKORRUSE PLAAN</b>	<b>AIAMAJA PROJEKT</b>				RETTER EP 10102500-0001
	JUHATAJA	V. FALKENBERG		Leht: 4	
<b>OBJEKT :</b> Harju maakond, Harku vald, Türisalu küla, Kingu tee 15	PROJEKT	D. DUDKIN			
<b>TELLIJA :</b> <b>MARINA MARYNICH</b>	STAADIUM	PROJEKTI OSA	FAILI NIMI	MÕÕTKAVA	ARHITEKTUURIBÜROO FP
	EEL		06.2013	1: 50	



<b>JOONIS:</b> KATUSEPLAAN	<b>AIAMAJA PROJEKT</b>				RETTER EP 10102500-0001
	JUHATAJA	V. FALKENBERG		Leht: 5	
<b>OBJEKT :</b> Harju maakond, Harku vald, Türisalu küla, Kingu tee 15	PROJEKT	D. DUDKIN			
<b>TELLIJA :</b> MARINA MARYNICH	STAADIUM	PROJEKTI OSA	FAILI NIMI	MÕÕTKAVA	
	EEL		06.2013	1: 50	ARHITEKTUURIBÜROO FP



## KASUTAVAD MATERJALID

### 1. KATUS

katusekivi EST-STEIN MONIER - pruun  
(vihmaveerennid, torud,  
korstein sama tooni )  
õhuvähe rooviga 50 mm  
katusekile  
õhuvähe rooviga 50 mm  
tuletõkeplaat 15 mm  
sarikad - pruss 50x200 mm  
täiendavad pruss 50x200 mm  
koos isover 400 mm  
samm 600 mm  
ehituslik papp  
lae voodrilaud

### 2. Välissein

välisviimistlus - voodrilaud 25 mm, puidu toon  
puitkarkass 50x100, samm 600  
koos villaga 100 mm  
kandekonstruktsioon -  
ümarpalgid Ø 200 mm

### 3. Vahelaed

parkett 6 mm  
parketi alusmatt 8 mm  
vineer 2x16 mm  
talad 75x200 mm samm 600 mm  
isover 200 mm  
ehituslik papp  
kipsplaat 2x13 mm  
viimistlus

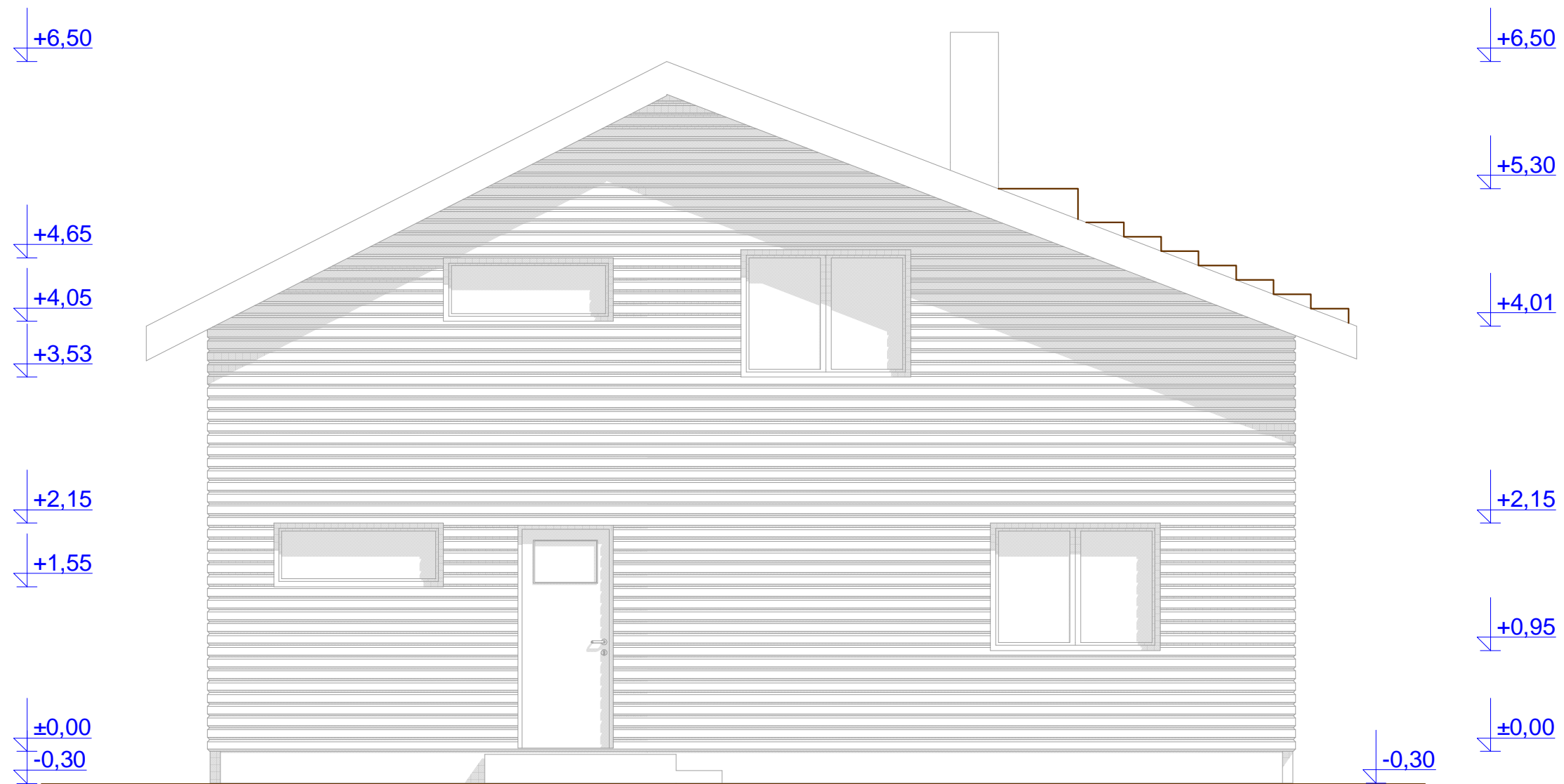
### 4. Põrand

parkett 6 mm  
parketi alusmatt 8 mm  
betoon 100 mm  
penoplast 150 mm  
hüdroisolatsioon  
tihendatud liiv 200 mm  
tihendatud killustik 800 mm

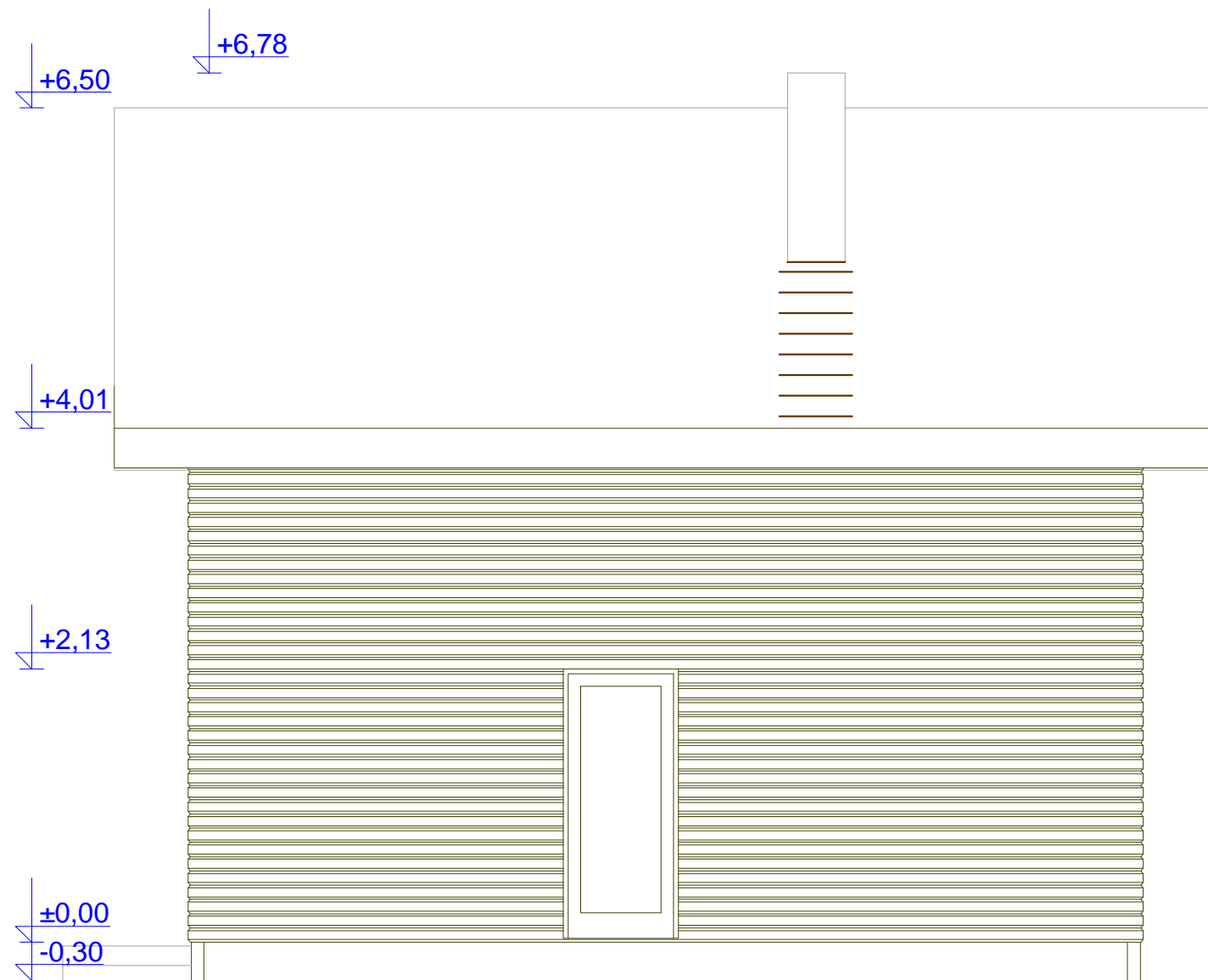
### 5. Vundament

krohv REVCO, toon L109 - pruun  
penoplast 100 mm bit. mastiik  
hüdroisolatsioon  
monoliitne r/betoon 300 mm

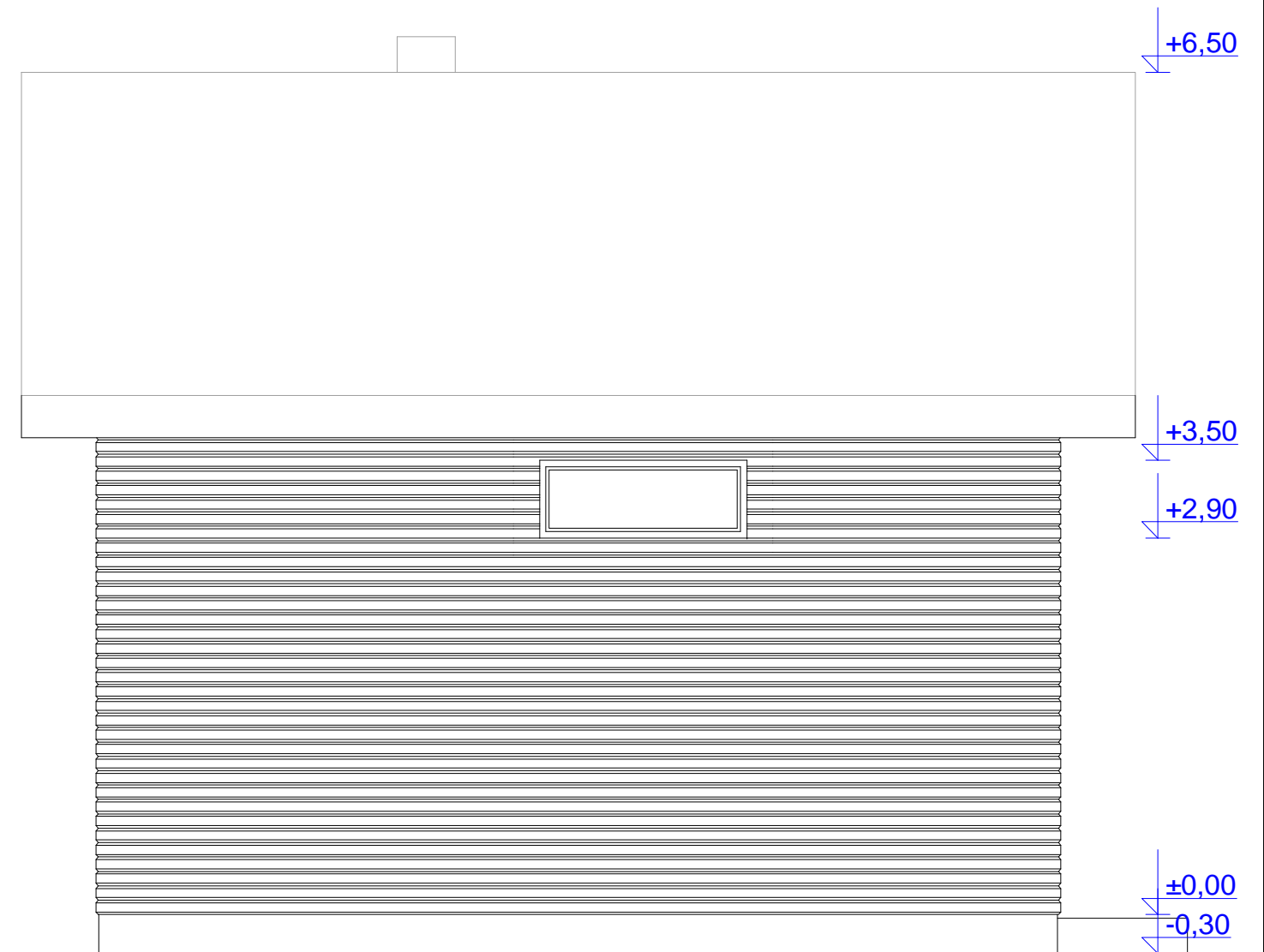
JOONIS: LÕIGE A - A	AIAMAJA PROJEKT				RETTER EP 10102500-0001
	JUHATAJA	V. FALKENBERG	Leht: 6		
OBJEKT : Harju maakond, Harku vald, Türisalu küla, Kingu tee 15	PROJEKT	D. DUDKIN			
	STAADIUM	PROJEKTI OSA	FAILI NIMI	MÕÕTKAVA	
TELLIJA : MARINA MARYNICH	EEL		06.2013	1: 50	ARHITEKTUURIBÜROO FP



JOONIS: VAADE PÕHJAST	AIAMAJA PROJEKT				RETTER EP 10102500-0001
	JUHATAJA	V. FALKENBERG		Leht: 7	
OBJEKT : Harju maakond, Harku vald, Türisalu küla, Kingu tee 15	PROJEKT	D. DUDKIN			
TELLIJA :	STAADIUM	PROJEKTI OSA	FAILI NIMI	MÕÕTKAVA	
MARINA MARYNICH	EEL		06.2013	1: 50	ARHITEKTUURIBÜROO FP



VAADE IDAST



VAADE LÄÄNEST

<b>JOONIS:</b> <b>VAADE PÕHJAST</b>	<b>AIAMAJA PROJEKT</b>				RETTER EP 10102500-0001
	JUHATAJA	V. FALKENBERG		Leht: 8	
<b>OBJEKT :</b> Harju maakond, Harku vald, Türisalu küla, Kingu tee 15	PROJEKT	D. DUDKIN			
<b>TELLIJA :</b> <b>MARINA MARYNICH</b>	STAADIUM	PROJEKTI OSA	FAILI NIMI	MÕÕTKAVA	
	EEL		06.2013	1: 50	ARHITEKTUURIBÜROO FP





<b>JOONIS:</b> VAADE LÖUNAST	<b>AIAMAJA PROJEKT</b>				RETTER EP 10102500-0001
	JUHATAJA	V. FALKENBERG		Leht: 9	
<b>OBJEKT :</b> Harju maakond, Harku vald, Türisalu küla, Kingu tee 15	PROJEKT	D. DUDKIN			
<b>TELLIJA :</b> MARINA MARYNICH	STAADIUM	PROJEKTI OSA	FAILI NIMI	MÕÕTKAVA	
	EEL		06.2013	1: 50	ARHITEKTUURIBÜROO FP