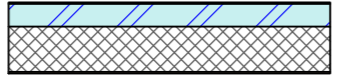
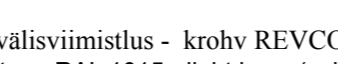
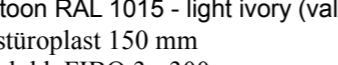
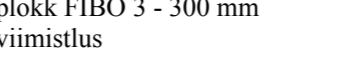
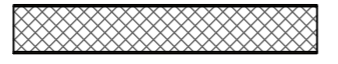
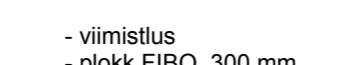
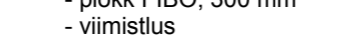

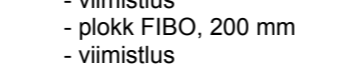
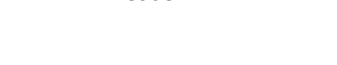

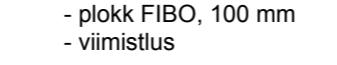

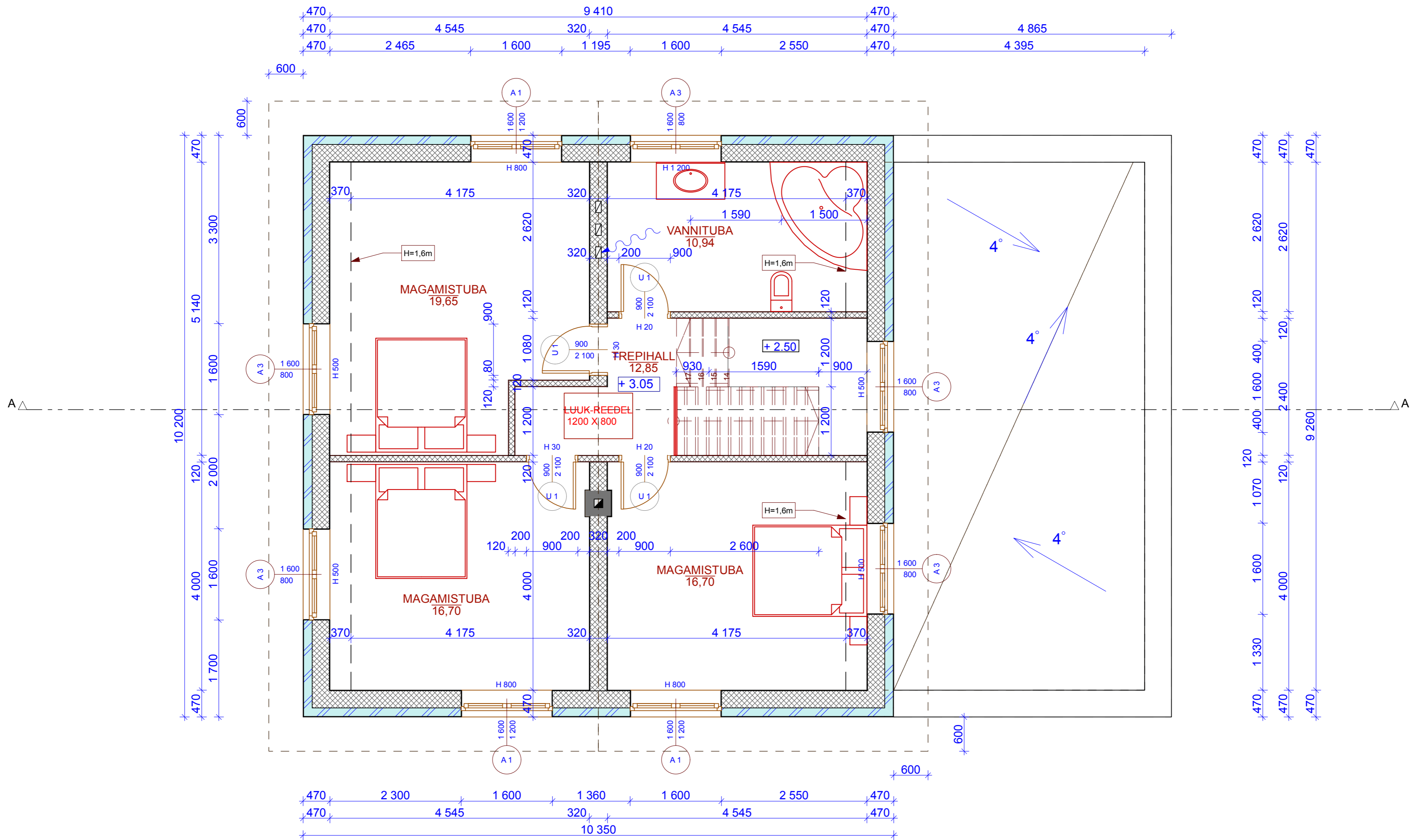
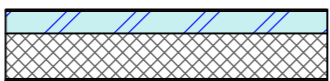
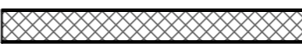


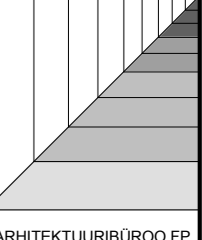


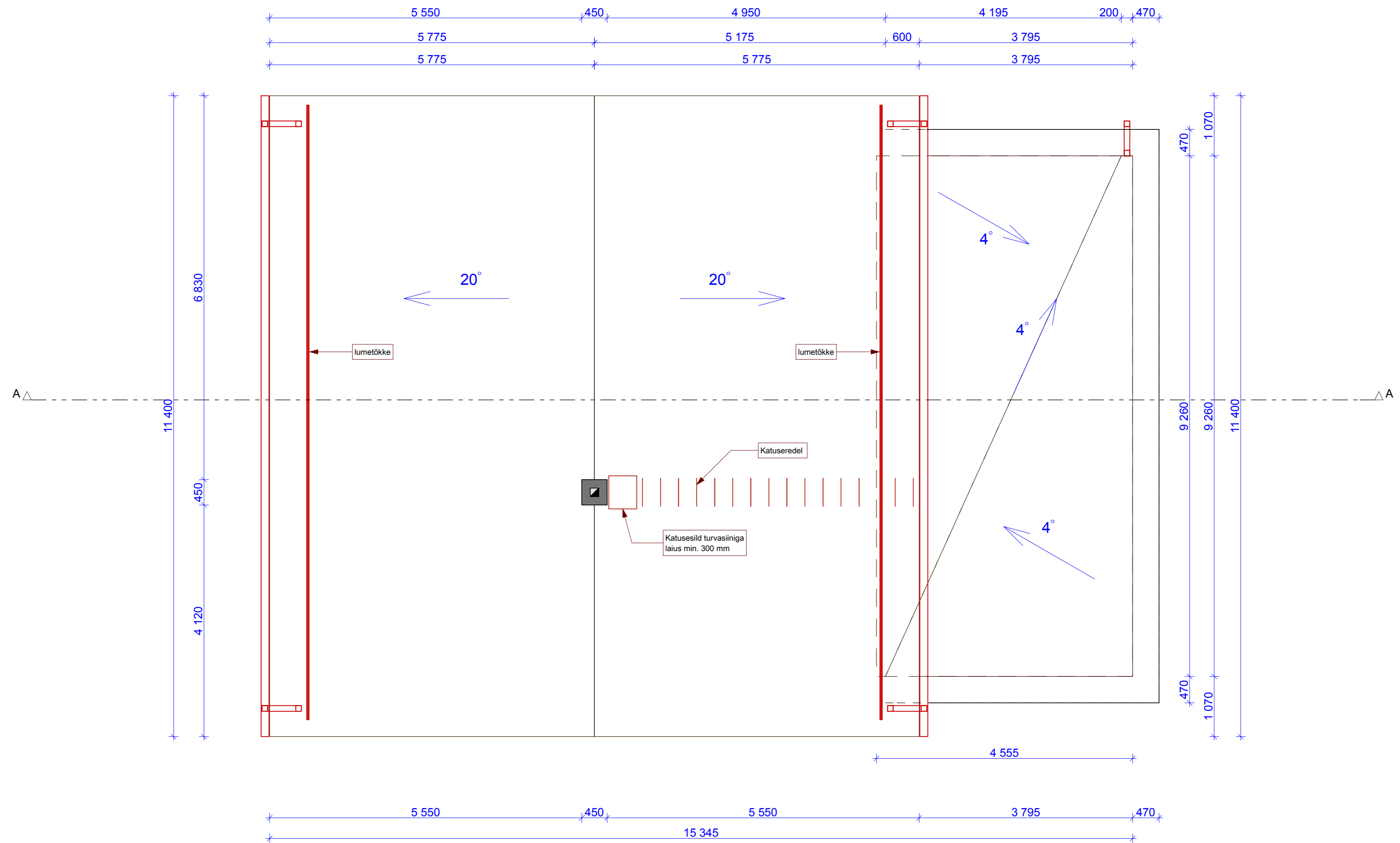
-  - välisviimistlus - krohv REVCO toon RAL 1015 - light ivory (valguse elevantiluu)
-  - stüroplast 150 mm
-  - plokk FIBO 3 - 300 mm
-  - viimistlus
-  - viimistlus
-  - plokk FIBO, 300 mm
-  - viimistlus
-  - viimistlus
-  - plokk FIBO, 200 mm
-  - viimistlus
-  - viimistlus
-  - plokk FIBO, 100 mm
-  - viimistlus

| | | | | | |
|---|-----------------------|---------------|------------|----------------------|-------------------------|
| JOONIS: 1 KORRUSE PLAAN | AIAAIA PROJEKT | | | | RETTER EP 10102500-0001 |
| | JUHATAJA | V. FALKENBERG | | Leht: 3 | |
| OBJEKT : HARJU MK, VIISI VALD, MUUGA KÜLA, PUHKUSE TEE 18 | PROJEKT | D. DUDKIN | | | |
| | STADIUM | PROJEKTI OSA | FAILI NIMI | MÕÕTKAVA | |
| TELLIJA : JURII SHKURENKO | EEL | | 01.2013 | 1: 50 | |
| | | | | ARHITEKTUURIBÜROO FP | |

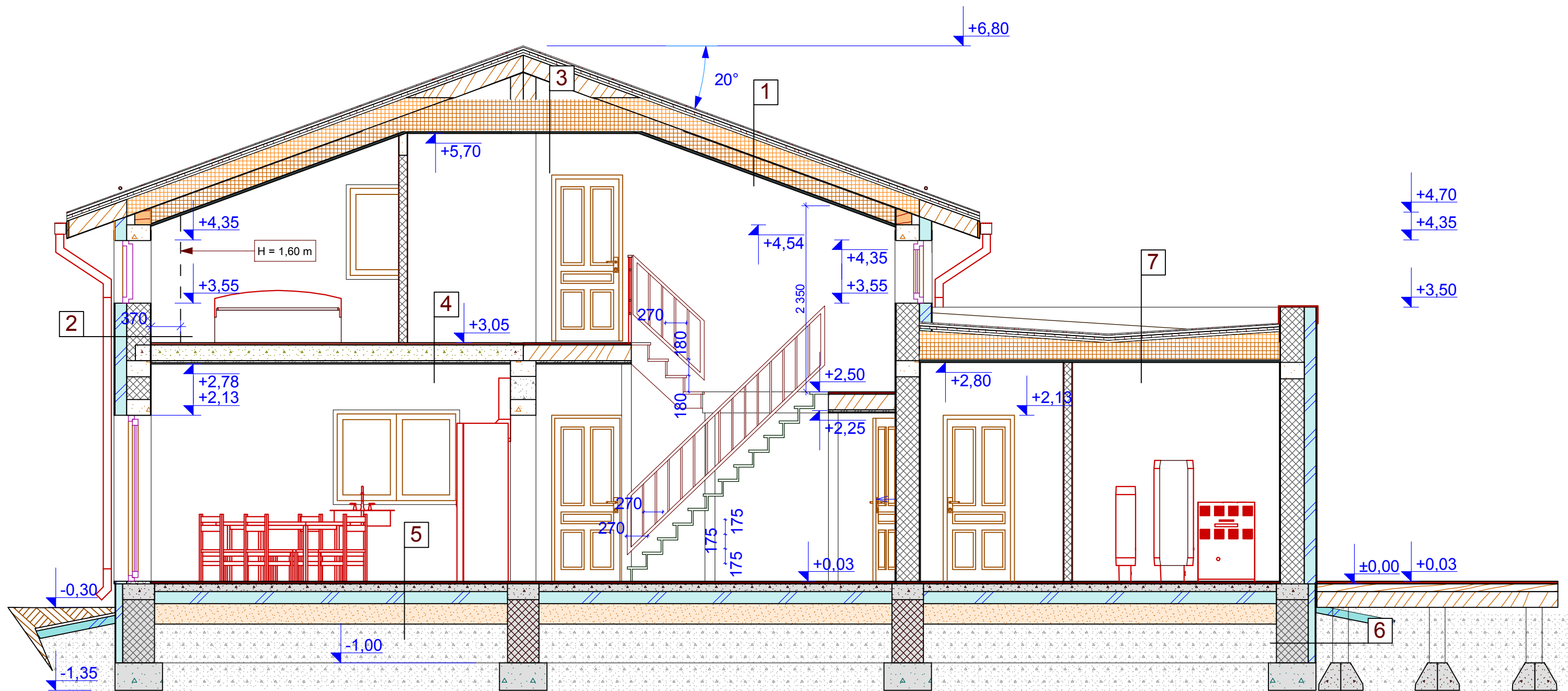


- | | |
|---|---|
|  |  |
| - välisviimistlus - krohv REVCO toon RAL 1015 - light ivory (valguse elevandiluu) - stiüroplast 150 mm - plokk FIBO 3 - 300 mm - viimistlus | - viimistlus - plokk FIBO, 200 mm - viimistlus |
|  |  |
| - viimistlus - plokk FIBO, 300 mm - viimistlus | - viimistlus - plokk FIBO, 100 mm - viimistlus |

| | | | | | |
|--|-------------------------|---------------|------------|----------|---|
| JOONIS: KATUSEKORRUSE PIAAN | AIAMAIJA PROJEKT | | | | REITER EP 10102500-0001 |
| | JUHATAJA | V. FALKENBERG | | Leht: 4 | |
| OBJEKT: HARJU MK, VIIMSI VALD, MUUGA KÜLA, PUHKUSE TEE 18 | PROJEKT | D. DUDKIN | | |  |
| | STADIUM | PROJEKTI OSA | FAILI NIMI | MÕÕTKAVA | |
| TELLIJA: JURII SHKURENKO | EEL | | 01.2013 | 1: 50 | ARHITEKTUURIBÜROO FP |



| | | | | | |
|--|-----------------|-----------|---------------|------------|-------------------------|
| JOONIS: | AIAMAIA PROJEKT | | | | REITER EP 10102500-0001 |
| | KATUSE PLAAN | JUHATAJA | V. FALKENBERG | Leht: 5 | |
| OBJEKT : HARJU MK, VIIMSI VALD, MUUGA KÜLA, PUHKUSE TEE 18 | PROJEKT | D. DUDKIN | | | |
| | TELLIJA : | STAADIUM | PROJEKTI OSA | FAILI NIMI | MÕÕTKAVA |
| JURII SHKURENKO | EEL | | 01.2013 | 1: 50 | ARHITEKTUURIBÜROO FP |



KASUTAVAD MATERJALID

1. KATUS

profiilplekk, toon RR32 - pruun
vihmaveerendid, torud,
korstein sama tooni
õhuvahe rooviga 25 mm
katusekile
õhuvahe rooviga 25 mm
tuletõkeplaat 15 mm
sarikad - pruss 50x200 mm
samm 600 mm
kipsplaat 2x13 mm
viimistlus

2. Välissein

välisviimistlus - krohv REVCO
toon RAL 1015 - light ivory (hele elevantiluu)
stüroplast 150 mm
plokk FIBO 3 - 300 mm
viimistlus

3. Pööningulagi

Mineraalvill 400 mm
talad 50x200 mm samm 600 mm
ehituslik papp
kipsplaat 2x13 mm
viimistlus

4. Vahelaed

parkett 16 mm
parketi alusmatt 6 mm
r/b plaat 200 mm
viimistlus

5. Põrand

parkett 16 mm
parketi alusmatt 6 mm
betoon 100 mm
penoplast 150 mm
hüdroisolatsioon
tihendatud liiv 200 mm
tihendatud killustik 800 mm

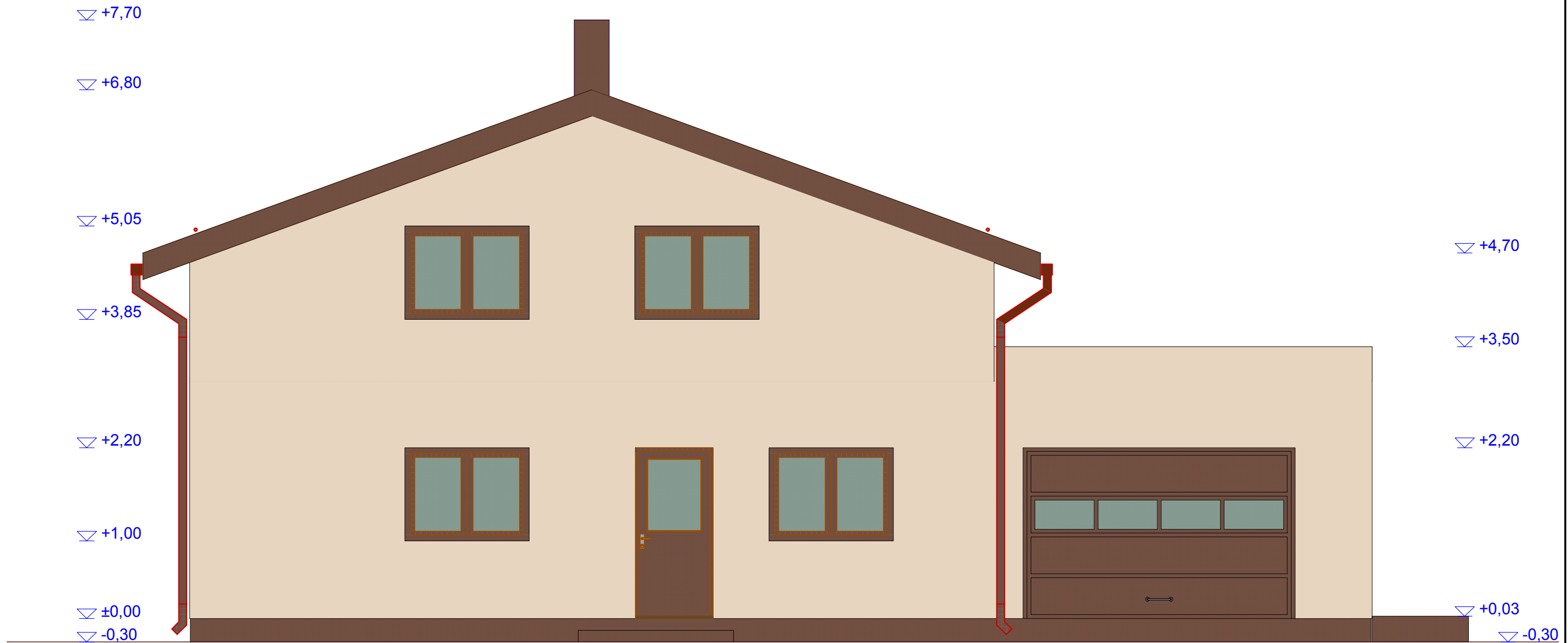
6. Vundament

krohv REVCO, toon L109 - pruun
penoplast 100 mm bit. mastiik
hüdroisolatsioon
vund. plokk 400 mm

7. Katus

bituum
ruberoid
OSB plaaat 2x18
talad 50x200 mm+50x150 koos villaga 350
mm
ehituslik papp
OSB 2x13
viimistlus

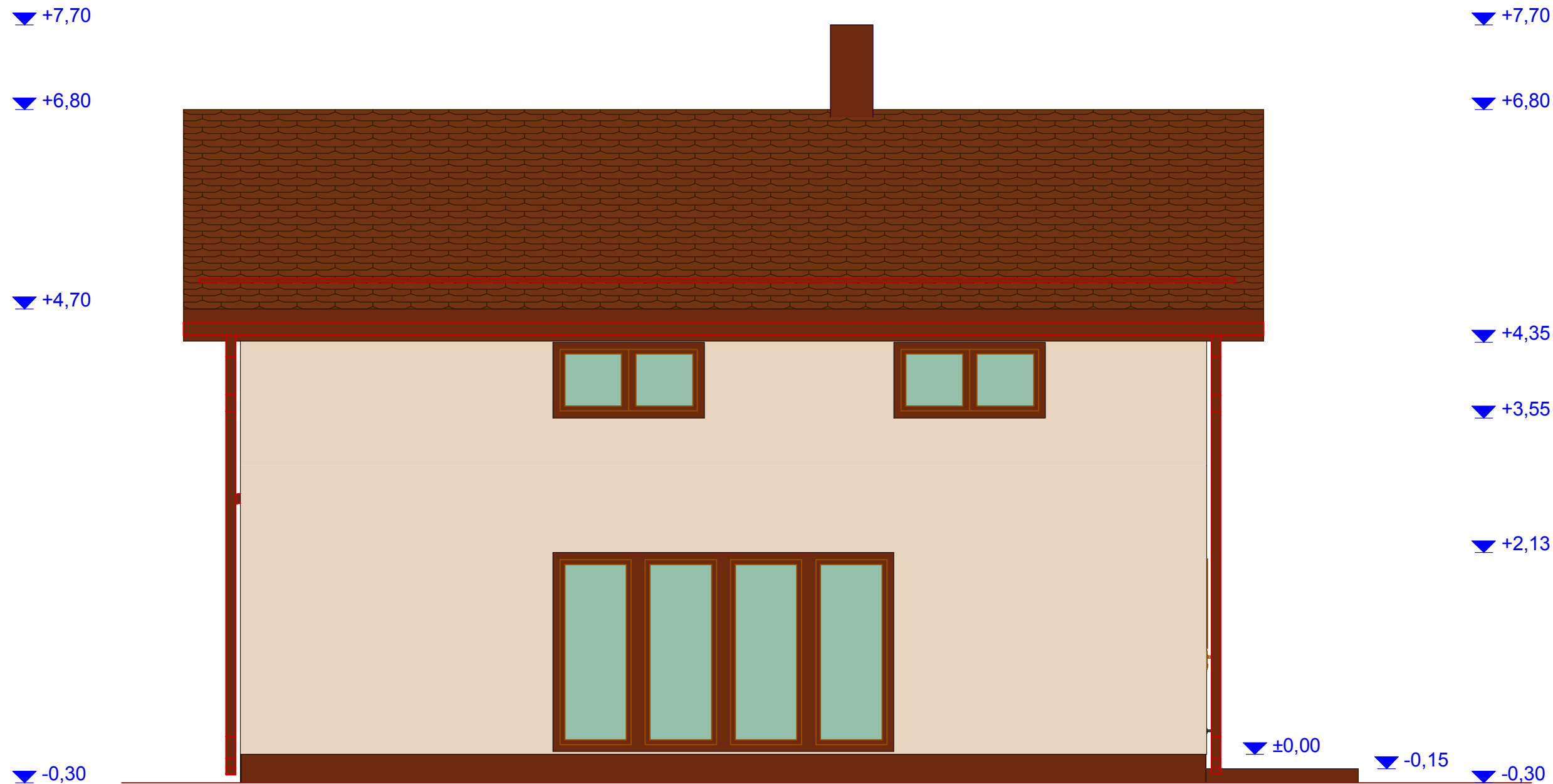
| | | | | | |
|---|-----------------|-----------|---------------|------------|-------------------------|
| JOONIS: | AIAMAIA PROJEKT | | | | RETTER EP 10102500-0001 |
| | LÕIGE A - A | JUHATAJA | V. FALKENBERG | Leht: 6 | |
| OBJEKT : HARJU MK, VIIMSI VALD, MUUGA KÜLA, PUHKUSE TEE 18 | PROJEKT | D. DUDKIN | | | |
| | TELLIJA : | STAADIUM | PROJEKTI OSA | FAILI NIMI | MÕÕTKAVA |
| JURII SHKURENKO | EEL | | 01.2013 | 1: 50 | ARHITEKTUURIBÜROO FP |



VAADE PÕHJAST

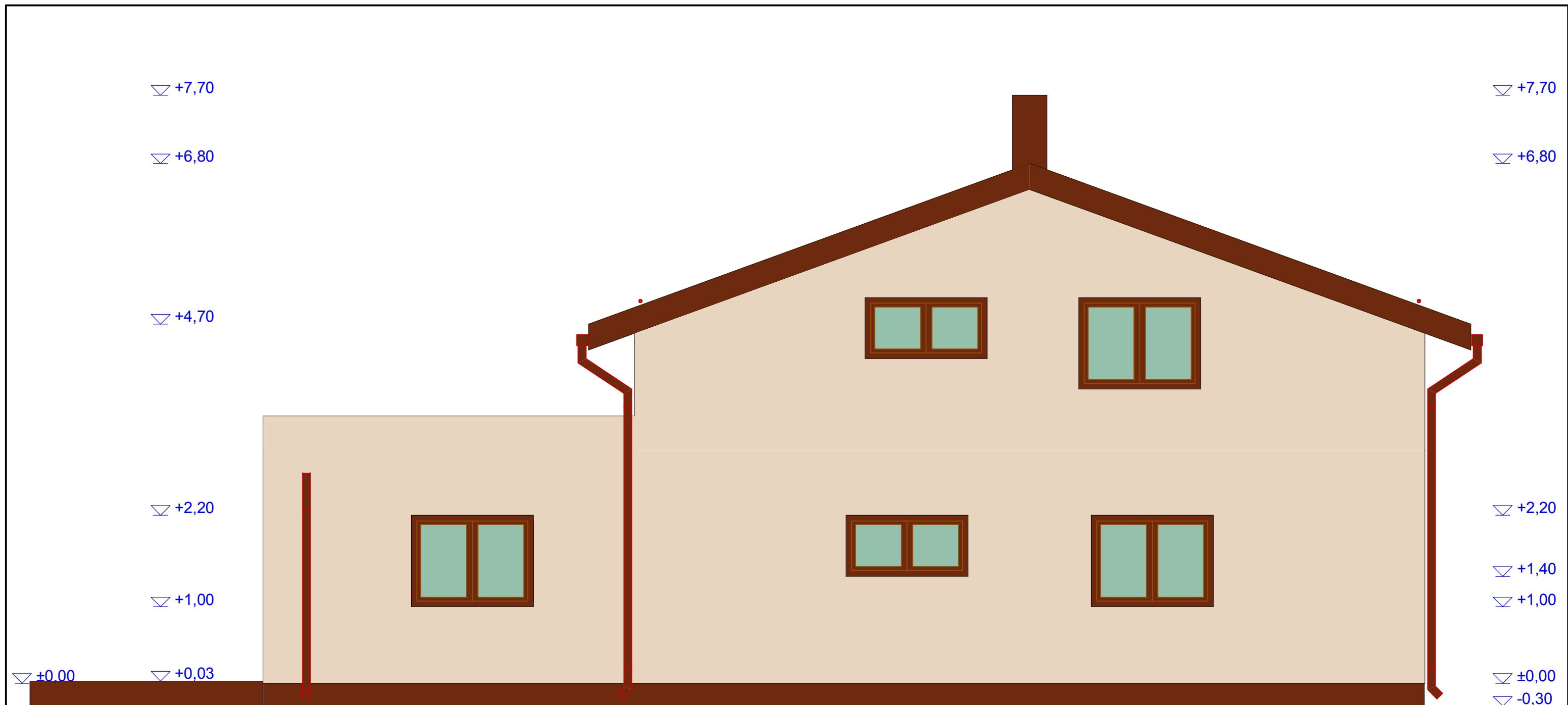
1. KATUS: profiilplekk, toon RR32 - pruun
vihmaveerennid, torud, korstein sama tooni
2. VÄLISEINA VIIMISTLUS:
välisviimistlus - krohv REVCO
toon RAL 1015 - light ivory (hele elevandiluu)
3. AKNAD: 3 x pakett, puidust, toon RAL8007 pruun
4. VÄLISUKSED: toon RAL8007 pruun
5. TSOKKEL: REVCO toon L109 pruun
6. GARAAŽI UKS: toon RAL8007 pruun

| | | | | | |
|---|------------------------|---------------|------------|----------|-------------------------|
| JOONIS: VAADE PÕHJAST | AIAMAIA PROJEKT | | | | RETTER EP 10102500-0001 |
| | JUHATAJA | V. FALKENBERG | | Leht: 7 | |
| OBJEKT : HARJU MK, VIIMSI VALD, MUUGA KÜLA, PUHKUSE TEE 18 | PROJEKT | D. DUDKIN | | | |
| TELLIJA : JURII SHKURENKO | STAADIUM | PROJEKTI OSA | FAILI NIMI | MÕÕTKAVA | |
| | EEL | | 01.2013 | 1: 50 | ARHITEKTUURIBÜROO FP |



1. KATUS: profiilplekk, toon RR32 - pruun
vihmaveerennid, torud, korstein sama tooni
2. VÄLISEINA VIIMISTLUS:
välisviimistlus - krohv REVCO
toon RAL 1015 - light ivory (hele elevandiluu)
3. AKNAD: 3 x pakett, puidust, toon RAL8007 pruun
4. VÄLISUKSED: toon RAL8007 pruun
5. TSOKKEL: REVCO toon L109 pruun
6. GARAAŽI UKS: toon RAL8007 pruun

| JOONIS: VAADE IDAST | AIAMAIA PROJEKT | | | | RETTER EP 10102500-0001 |
|---|-----------------|---------------|------------|----------|-------------------------|
| | JUHATAJA | V. FALKENBERG | | Leht: 8 | |
| OBJEKT : HARJU MK, VIIMSI VALD, MUUGA KÜLA, PUHKUSE TEE 18 | PROJEKT | D. DUDKIN | | | |
| TELLIJA : JURII SHKURENKO | STAADIUM | PROJEKTI OSA | FAILI NIMI | MÕÕTKAVA | |
| | EEL | | 01.2013 | 1: 50 | ARHITEKTUURIBÜROO FP |



1. KATUS: profiilplekk, toon RR32 - pruun
vihmaveerennid, torud, korstein sama tooni
2. VÄLISEINA VIIMISTLUS:
välisviimistlus - krohv REVCO
toon RAL 1015 - light ivory (hele elevandiluu)
3. AKNAD: 3 x pakett, puidust, toon RAL8007 pruun
4. VÄLISUKSED: toon RAL8007 pruun
5. TSOKKEL: REVCO toon L109 pruun
6. GARAAŽI UKS: toon RAL8007 pruun

| | | | | | |
|--|------------------------|---------------|------------|----------|-------------------------|
| JOONIS: VAADE LÖUNAST | AIAMAIA PROJEKT | | | | RETTER EP 10102500-0001 |
| | JUHATAJA | V. FALKENBERG | | Leht: 9 | |
| OBJEKT : HARJU MK, VIIMSI VALD, MUUGA KÜLA, PUHKUSE TEE 18 | PROJEKT | D. DUDKIN | | | |
| TELLIJA : JURII SHKURENKO | STAADIUM | PROJEKTI OSA | FAILI NIMI | MÕÕTKAVA | |
| | EEL | | 01.2013 | 1: 50 | ARHITEKTUURIBÜROO FP |